

כמה חצות אחרא  
מתח צבאי

כפסג ראשי חוג  
מתקן צמוד אחרא

מת יצאה לעמוד  
ראש קיימים ומתקן צנע

מת יצאה  
לכיוון חדש

כבל מתח גבוה  
מת קרני

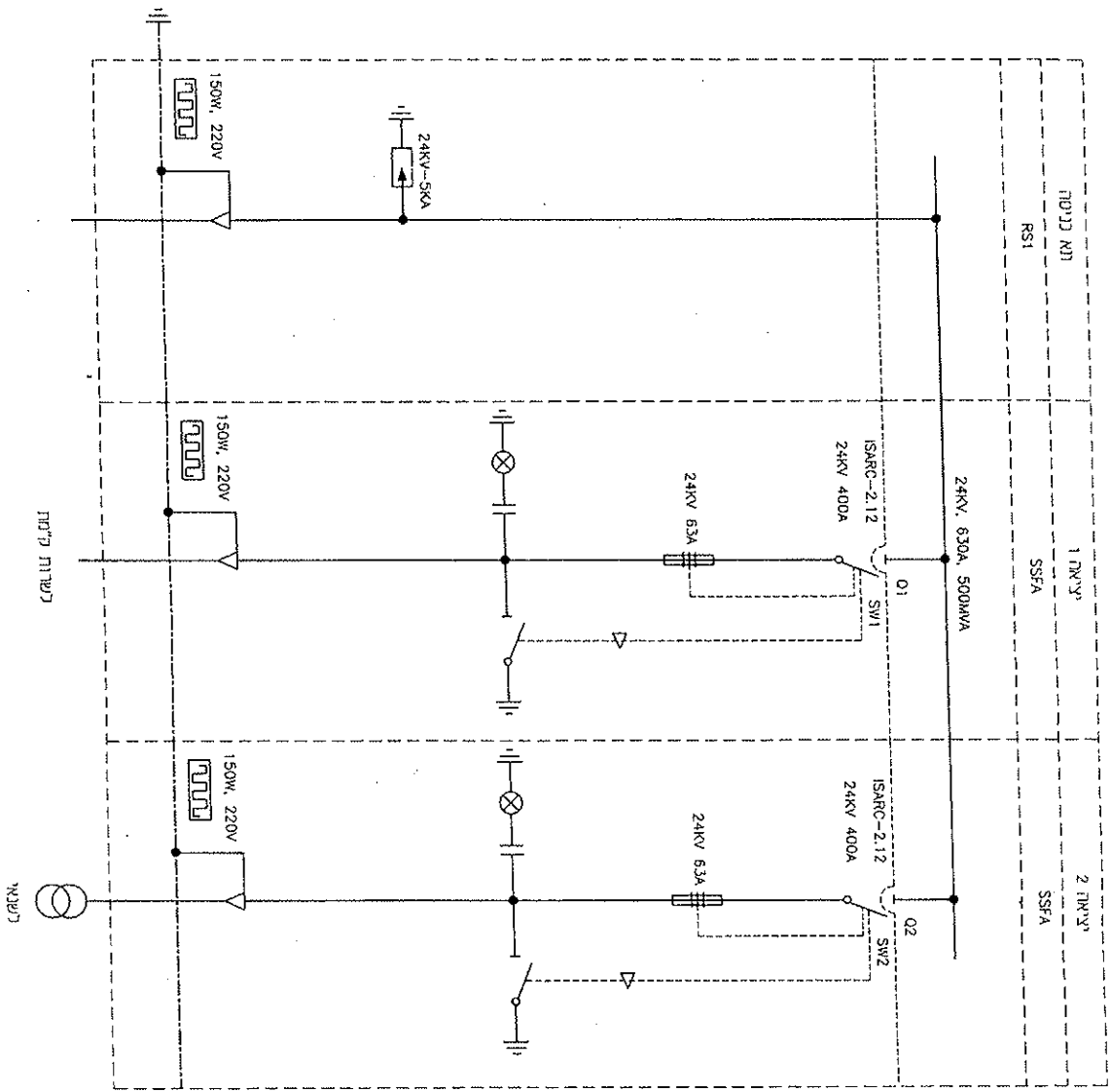
לוח ראשי  
תוקע ערסו  
חדשה, עבר  
מתקן אחתי

3.1.95 לביצוע מתח 22kV

נג' קרמל שוורץ מתקדם יועצים בע"מ	
תאריך	20.2.92
מחבר	אל"ר
שמות	ר"ר
מ"ר	מ"ר
מ"מ	301/2/9

מחברת: גלעד עפרן  
מאריך: מתח גבוה.

7.94 1136 תכנית 6131



DATE	26.01.98
DRAWN BY	Ludmila
CHECKED	
APPROVER	

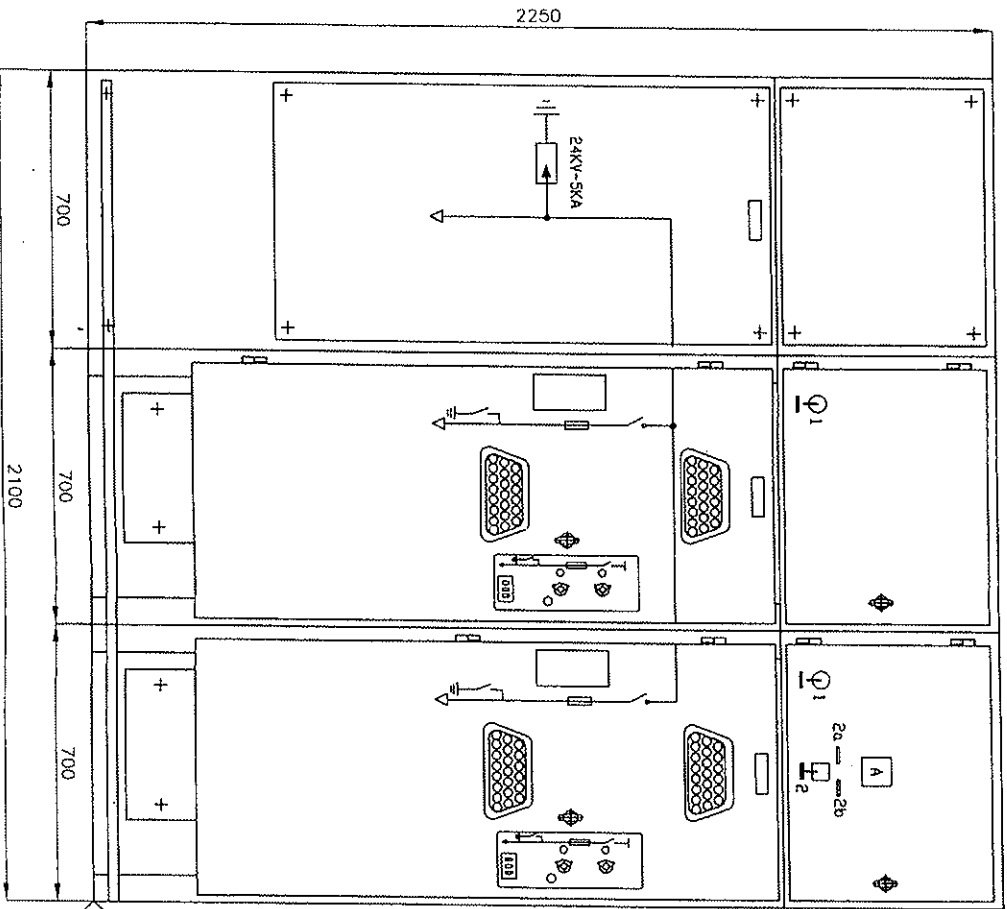
**ELCO**  
INDUSTRIES LTD.

053 1117  
11 22 113  
117 11 1130

ORDER	
JOB	
DRAWING	30535
NO.	
SHEET NO.	801

MODIF	E
A	
B	
C	
D	

TYPE	NO. OF UNITS	DESCRIPTION	UNIT
	RS1	1 UNIT	SSFA
		2 UNITS	SSFA



VEI electric system - UNIT UNIT

- UNIT - 1
- UNIT - 2
- UNIT - 2a
- UNIT - 2b

UNIT



MODIF	DATE	BY	DATE	BY	DATE	BY
A	26.01.95	LUDMILA				
B						
C						
D						

ELCO INDUSTRIES LTD.

JOB NO. 30595

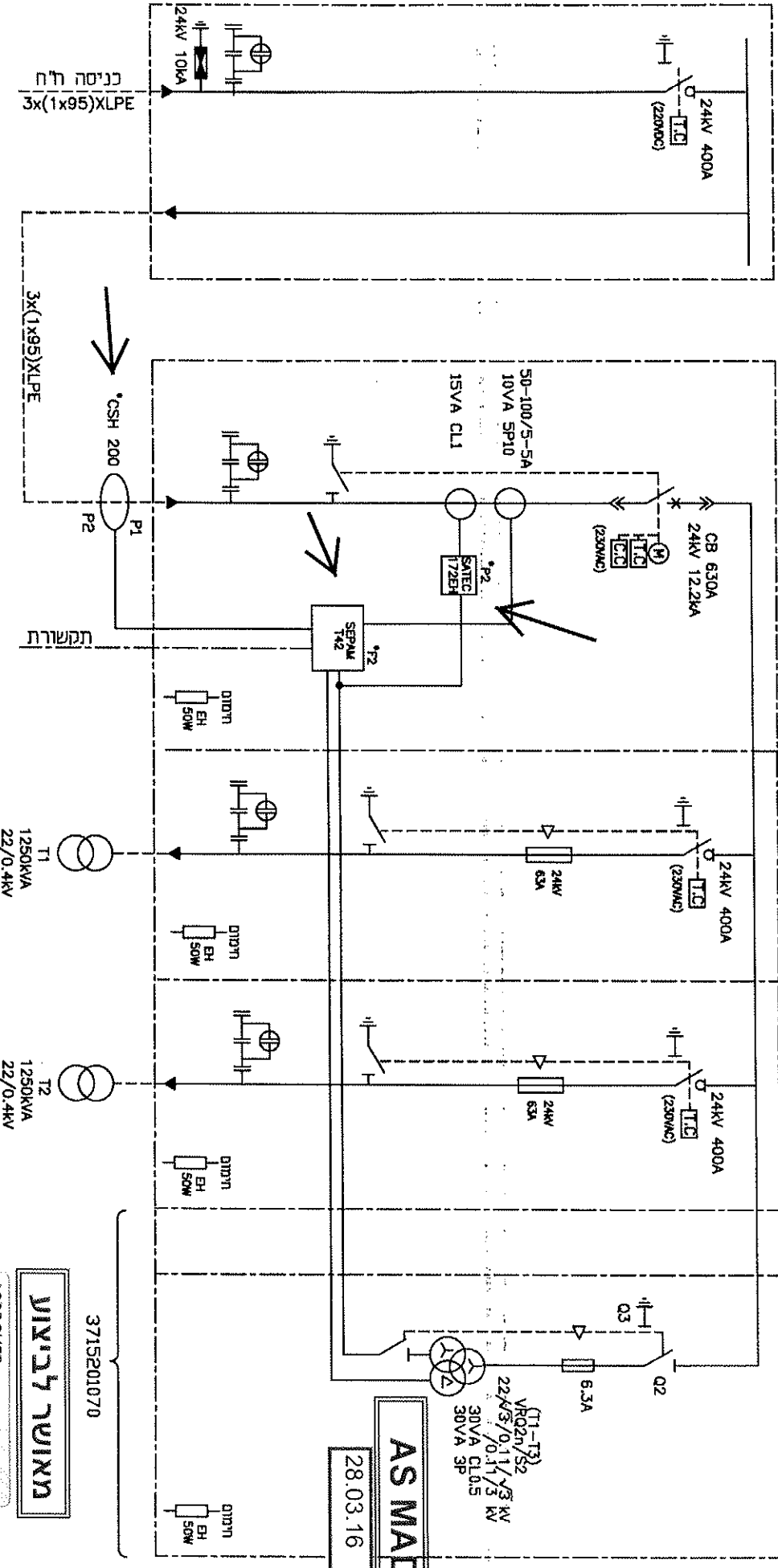
ORDER NO. 30595

SHEET NO. A01

SCALE

1 2 3 4 5 6 7 8

1	תא כניסה	תא מופסק ראשי	תא יציאה לשאר 1	תא יציאה לשאר 2	תא מעבר	תא מדידה
PN S06	DM12	QM	QM	QM	GEM	CM



הדוש בודק קיים

שם עובד	מטען	שם עובד	מטען	שם עובד	מטען	שם עובד	מטען
ל. כרמי	הנדסר	א. דניאל	הנדסר	ב. אבי	הנדסר	ג. ירון	הנדסר
3715201070	2	3715201070	2	3715201070	2	3715201070	2

שם עובד	מטען	שם עובד	מטען	שם עובד	מטען	שם עובד	מטען
ל. כרמי	הנדסר	א. דניאל	הנדסר	ב. אבי	הנדסר	ג. ירון	הנדסר
3715201070	2	3715201070	2	3715201070	2	3715201070	2

השירות נפס ואבוק'ה - מתכנן אלקטרי

לוח 24 ק"ו

תח. קווית

3715201070

AS MADE

28.03.16

Schneider Electric

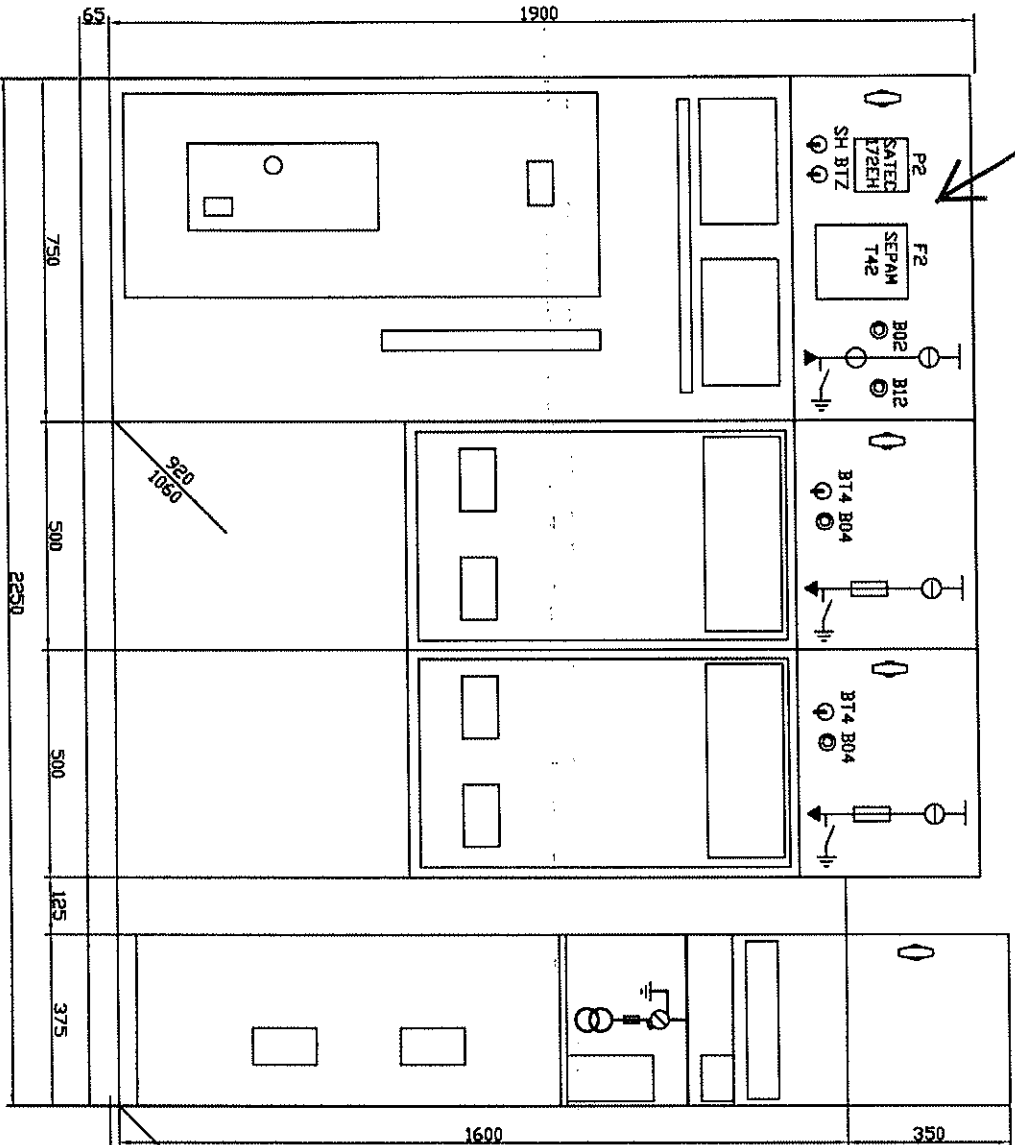
מאושר לביצוע

3715201070

APPROVED

By Alex Dublin at 7:20 am, Dec 08, 2015

2 DM12  
3 GM  
4 GM  
5 GEM CM



תא מפנס ראשי  
תא יציאה לענאי T1  
תא יציאה לענאי T2  
תא מעבר  
תא מדידה

**מאושר לביצוע**  
**APPROVED**  
By Alex Dublin at 7:20 am, Dec 09, 2015

שם החברה	שם הפרויקט	מספר תעודת זהות	מספר תעודת זהות	שם המעצב	שם המעצב	שם המעצב	שם המעצב	שם המעצב	שם המעצב
שטרסלבסקי	שטרסלבסקי	93015	93015	אריאל	אריאל	אריאל	אריאל	אריאל	אריאל
שטרסלבסקי	שטרסלבסקי	93015	93015	אריאל	אריאל	אריאל	אריאל	אריאל	אריאל
שטרסלבסקי	שטרסלבסקי	93015	93015	אריאל	אריאל	אריאל	אריאל	אריאל	אריאל
שטרסלבסקי	שטרסלבסקי	93015	93015	אריאל	אריאל	אריאל	אריאל	אריאל	אריאל
שטרסלבסקי	שטרסלבסקי	93015	93015	אריאל	אריאל	אריאל	אריאל	אריאל	אריאל



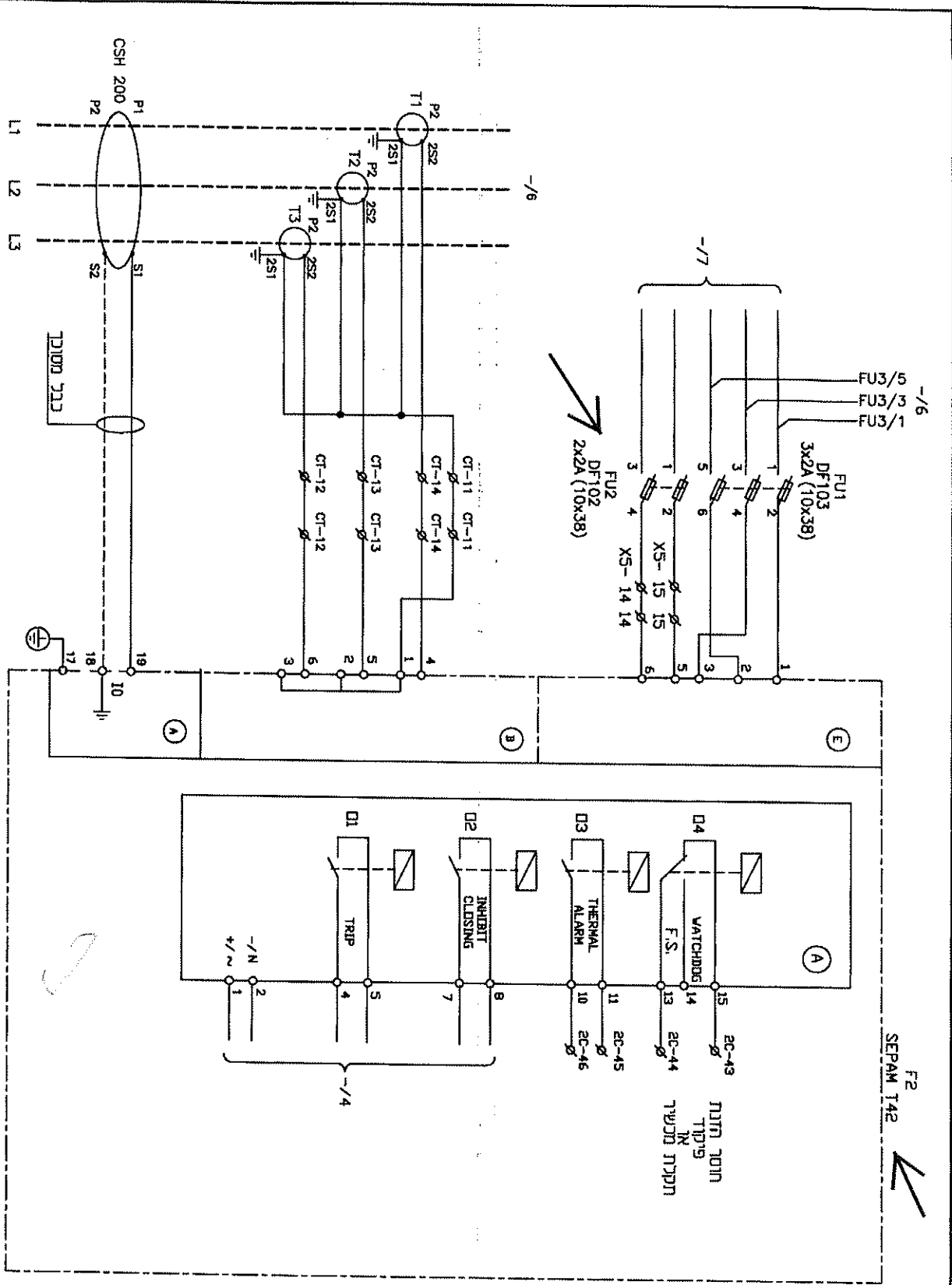
השתייה נפס וארגוניה - מתוכנן ארלוזאי  
לוח 24 ק"ו  
מדידה לוח

מדידה לוח  
3715201070



**מאשר**

APPROVED  
By Alex Dubin at 7:20 am, Dec 09, 2015



מחבר	תאריך	מחבר	תאריך	מחבר	תאריך
...	...	...	...	...	...
<p><b>Schneider Electric</b></p> <p>השתתפות בפסד וארגון - מתקן אדוארד</p> <p>תחום 2 דמשק מסמך התקנה SEPAM T42</p>					
מחבר	תאריך	מחבר	תאריך	מחבר	תאריך
...	...	...	...	...	...
מחבר	תאריך	מחבר	תאריך	מחבר	תאריך
...	...	...	...	...	...
מחבר	תאריך	מחבר	תאריך	מחבר	תאריך
...	...	...	...	...	...

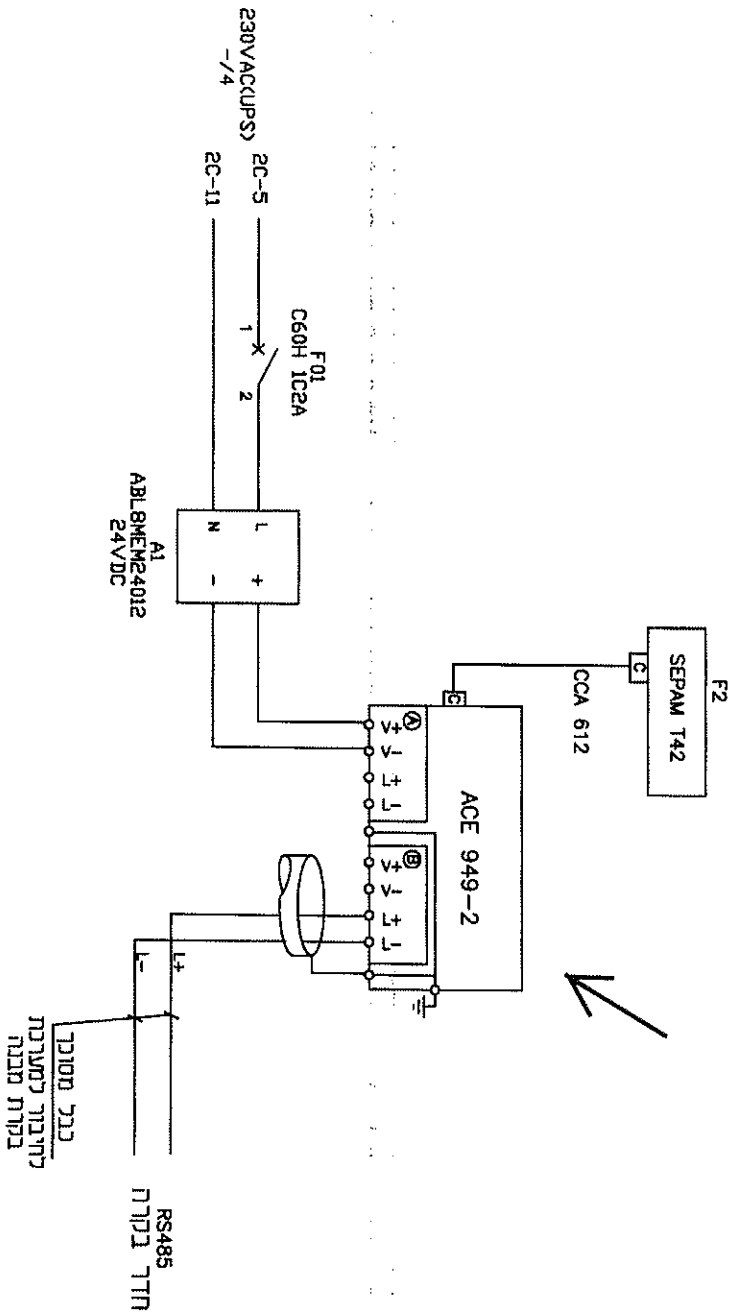






**מצויין לביצוע**

**APPROVED**  
By Alex Dubin at 7:20 am, Dec 08, 2015

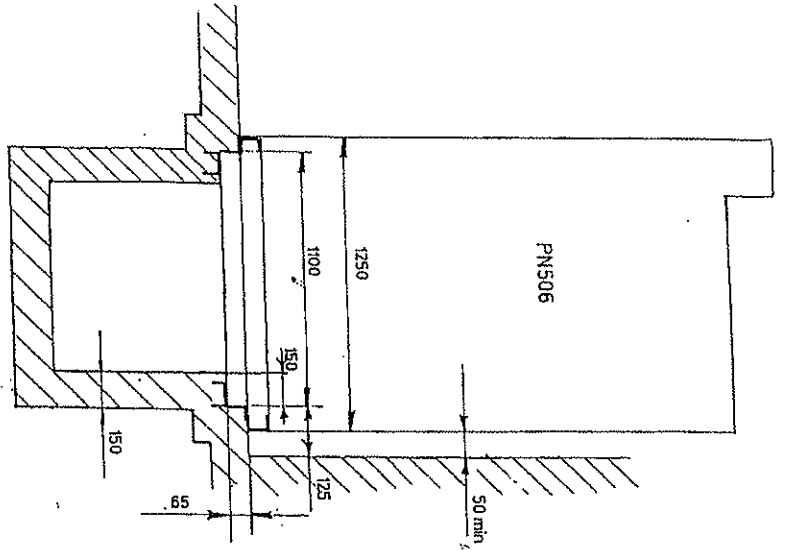


מחלק	חשב	תאריך	מחיר	קט"ק	מחיר	מחיר
		15.11.15				
מחיר	מחיר	מחיר	מחיר	מחיר	מחיר	מחיר
		33215	0			
מחיר	מחיר	15115	0			
מחיר	מחיר	15115	0			
<p align="center">   <b>Schneider Electric</b> </p>						
השטתות נפס ואתר גיה"מ - מדינת ארדוריא מספר תאור SEPAM T42 ותקשורת			3715201070			

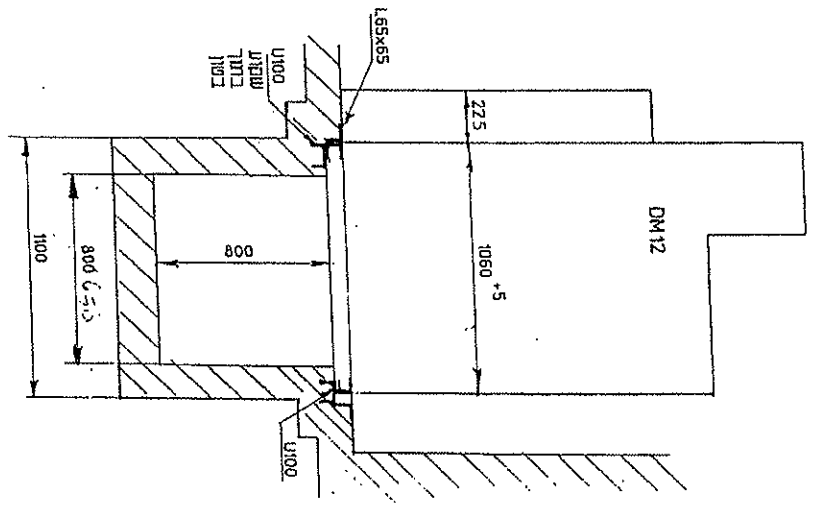




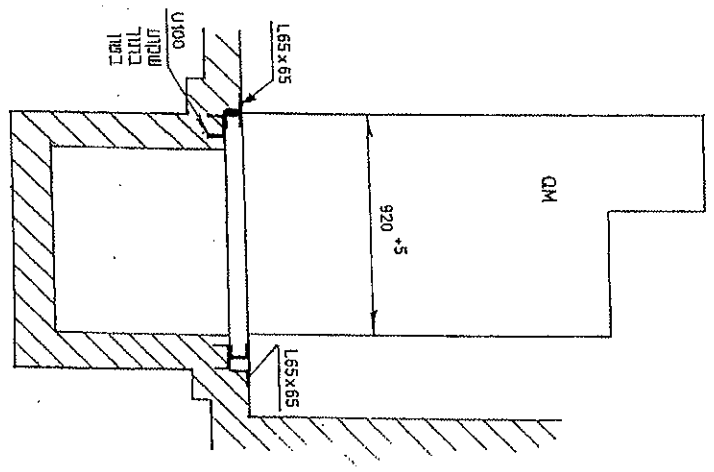
A - A



B - B



C - C



דאָקומענט - 001 30331

תוספת  
1. תרשימה מוצגת עם חדר חשמל  
צריכה להיות 0.2 באופן מוחלט  
(ABSOLUTELY PLAN)  
2. עומק הנימון: 2000kg-1  
3. כל הערות - 1-00

REVISION	DATE	BY	CHKD.
1			
2			
3			
4			
5			
6			
7			
8			
9			
10			
11			
12			
13			
14			
15			

QTY	NO	DESCRIPTION	UNIT
1	001	PN506	PCB
1	002	DM12	PCB
1	003	DM	PCB

QTY	NO	DESCRIPTION	UNIT
1	001	PN506	PCB
1	002	DM12	PCB
1	003	DM	PCB

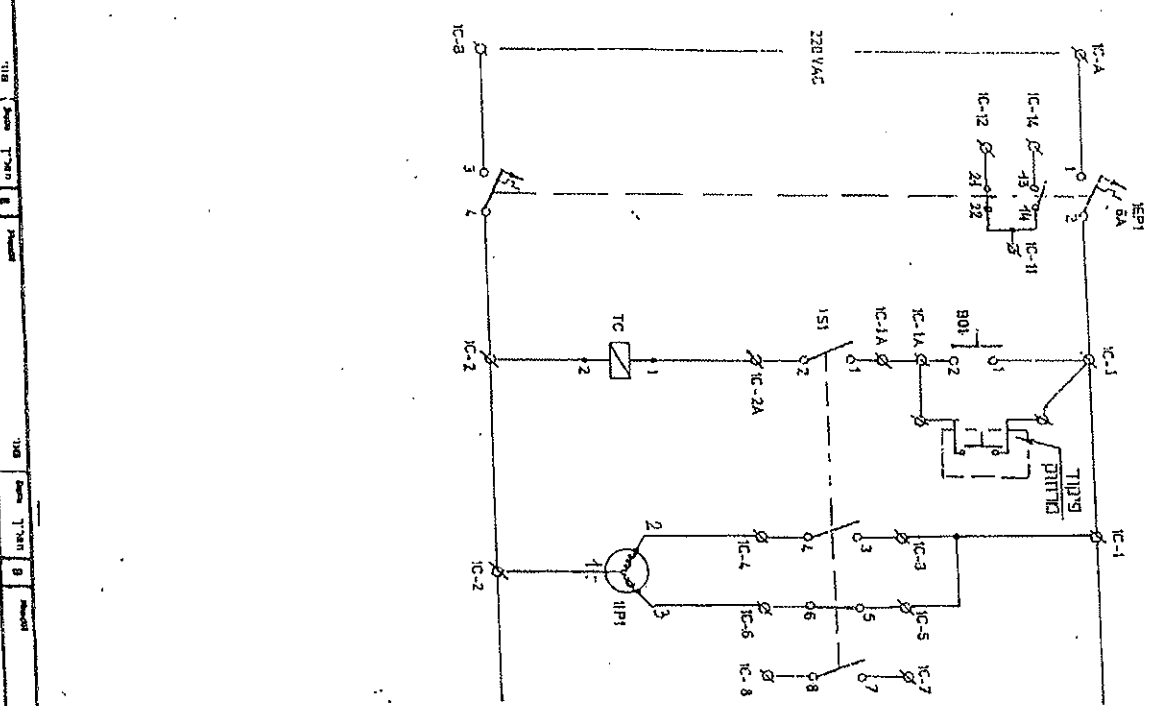
QTY	NO	DESCRIPTION	UNIT
1	001	PN506	PCB
1	002	DM12	PCB
1	003	DM	PCB

QTY	NO	DESCRIPTION	UNIT
1	001	PN506	PCB
1	002	DM12	PCB
1	003	DM	PCB

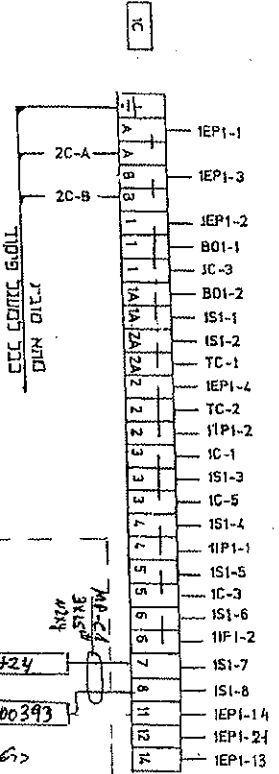
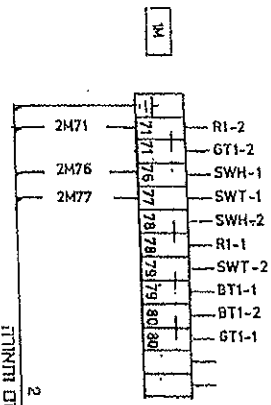
**אלקו בע"מ**  
ELCO LTD.  
ELECTRO-MECHANICAL INDUSTRIES

30331 - 002

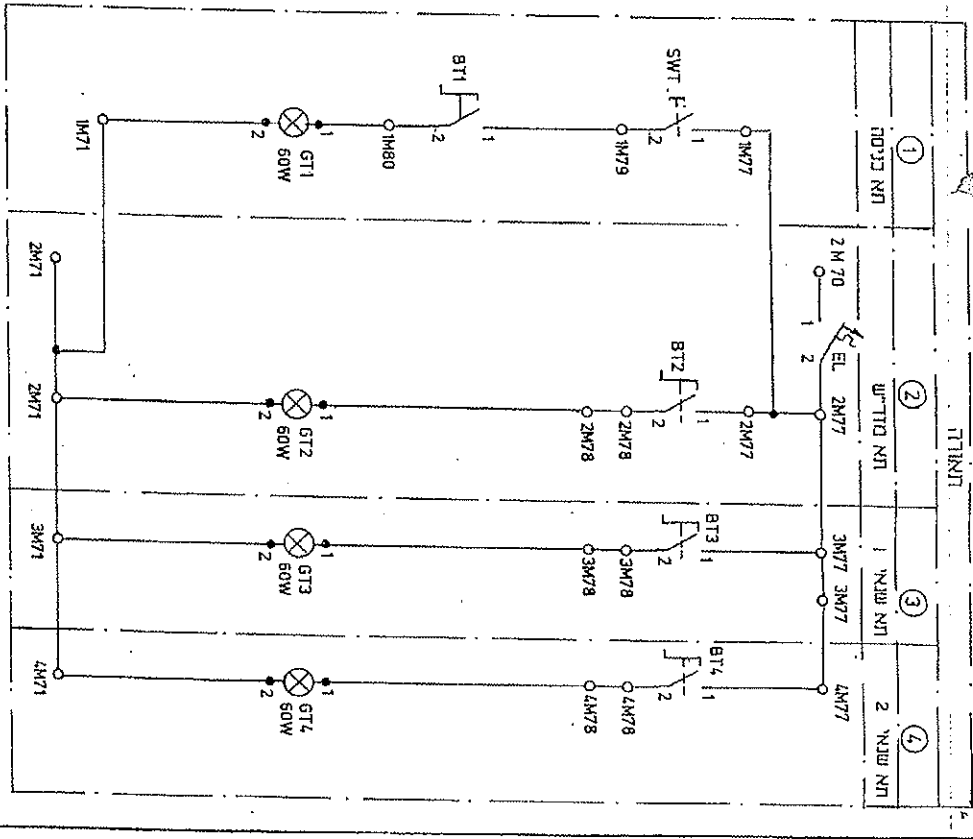
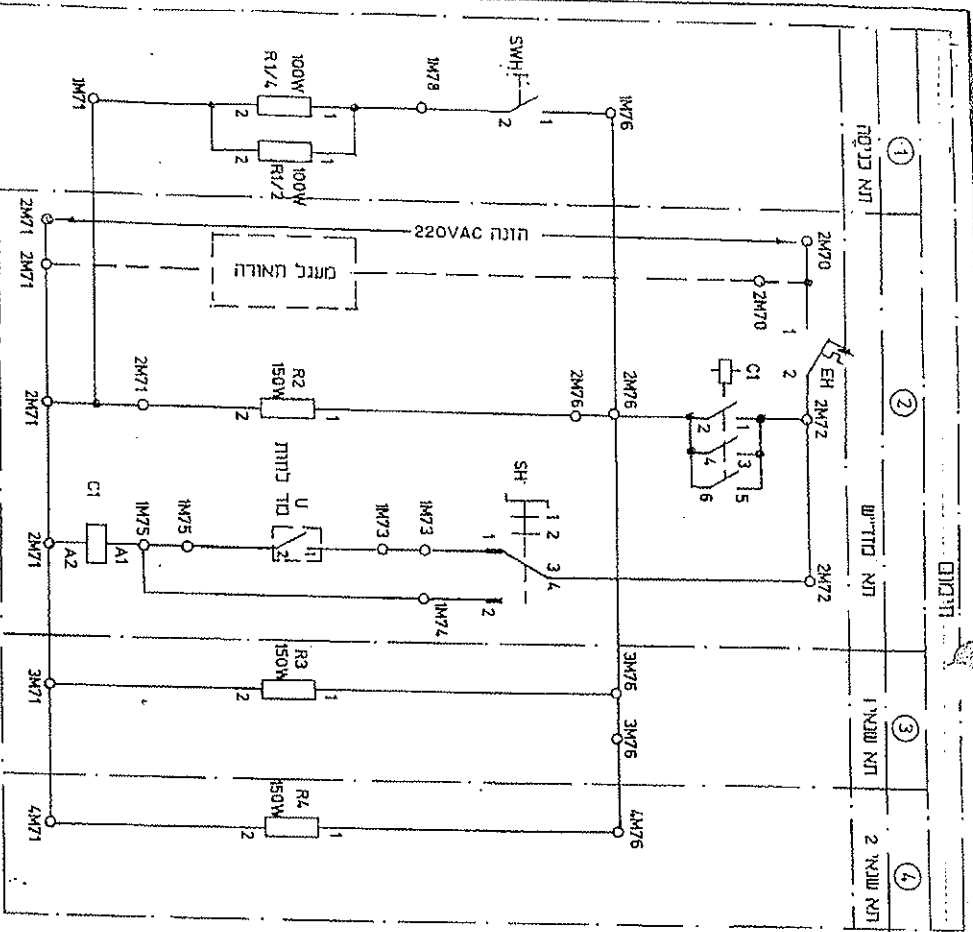


220VAC 1 1117711

220VAC 1 1117711



Part No.	30331 - 031
Description	(PN-506) 22KV. 2.3 TH 3 TH 3. Q'WH - TH 3. N1
Scale	0-1
Quantity	1
Material	PCB
Drawing No.	00 0107W
Part No.	30331 - 031
Description	(PN-506) 22KV. 2.3 TH 3 TH 3. Q'WH - TH 3. N1
Scale	0-1
Quantity	1
Material	PCB
Drawing No.	00 0107W



מדידת משקל		מדידת אורך		מדידת רוחב		מדידת עובי	
צורה	משקל	אורך	רוחב	עובי	צורה	משקל	אורך
1					2		
2					3		
3					4		
4					5		

סוג חומר	נומרו	מדידת	אורך	רוחב	עובי
1					
2					
3					
4					

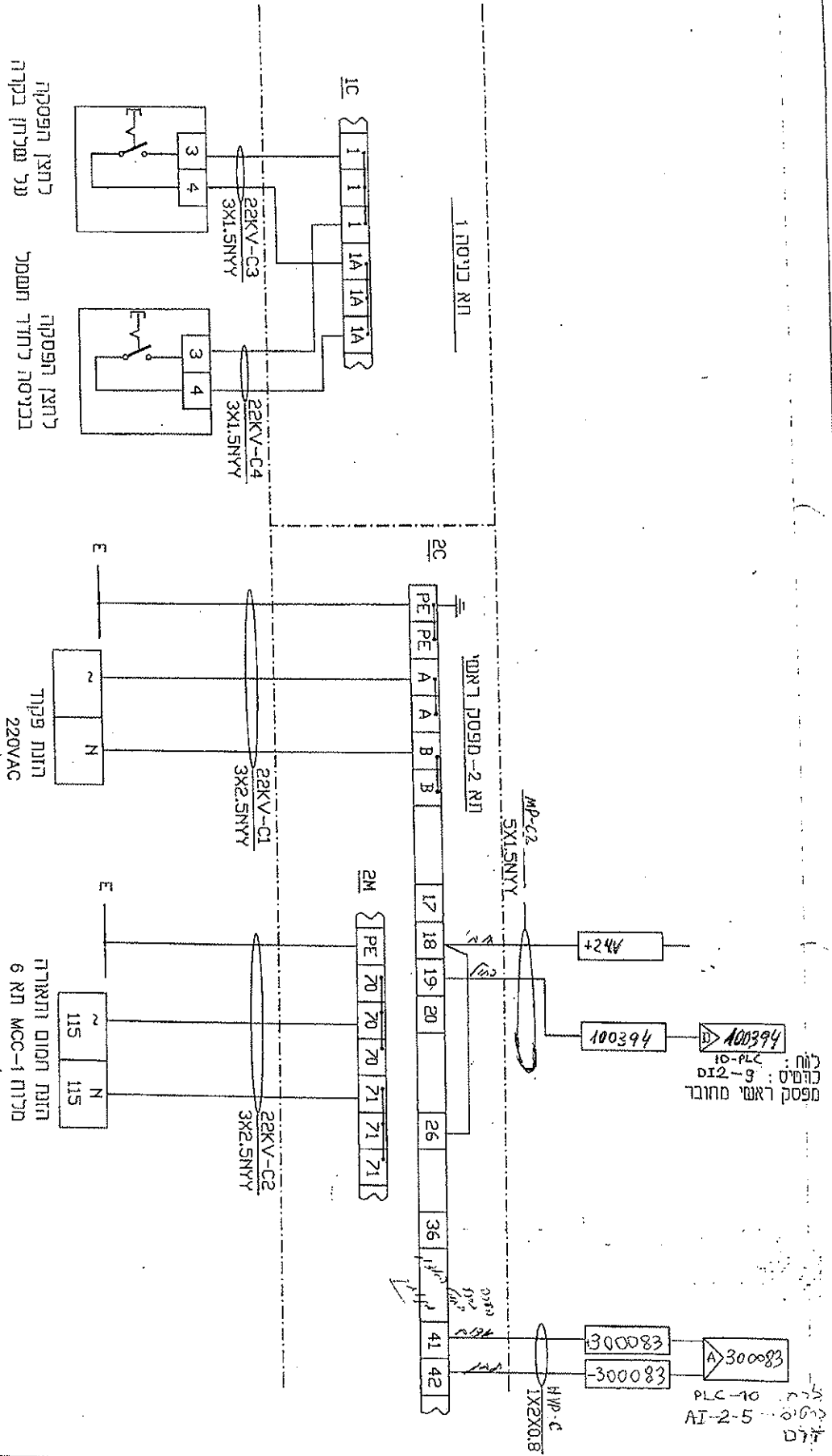
סוג חומר	נומרו	מדידת	אורך	רוחב	עובי
1					
2					
3					
4					

סוג חומר	נומרו	מדידת	אורך	רוחב	עובי
1					
2					
3					
4					

**ELCO LTD**  
 22KV  
 30331 - 035  
 Drawing No. 30331 - 035  
 Part No. 30331 - 035

בקר-לוח 10 / לוח 22 KV / FIELD



להצגת הפסקה  
על שולחן בקרה

להצגת הפסקה  
בבנינה לחדר חשמל

הזנת פקוד  
220VAC  
מלוח MCC-1

הזנת חום ותאורה  
מלוח MCC-1  
4/5 - 5א

DESIGN	AH	24.4.92
BRAM	AH	24.4.92
CHECKED		
APPROVED		
BY	DATE	



תעשיית פתח תקווה

תורום תבונים לוח 22KV תורום 1-2

מחלק ארדואר

PLANT : מחלק ארדואר

DRAWING NO. : 1232-151

MASTER DWG. NO. :

COM. DWG. NO. : 1232-151

REV. 0

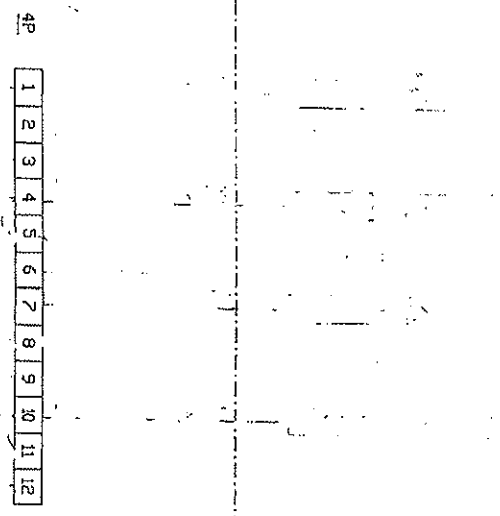
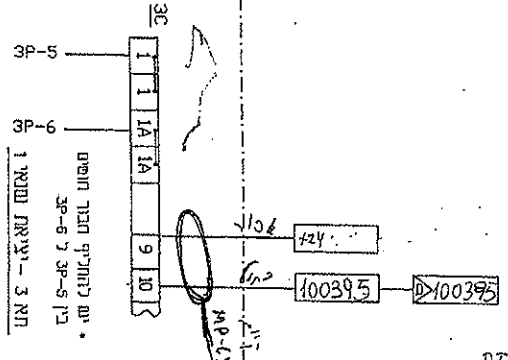
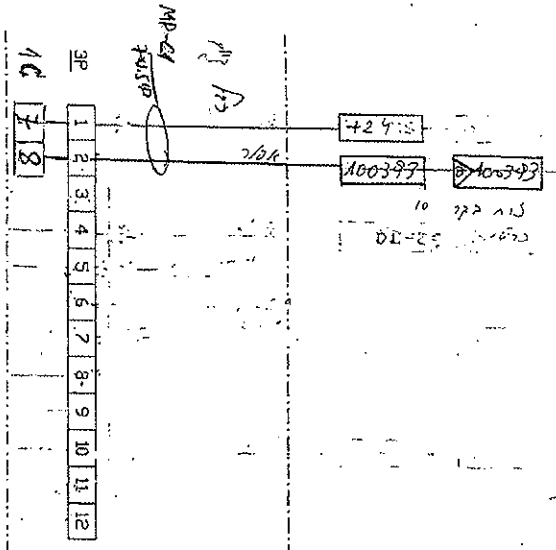
A4

DWG. NO.	DESCRIPTION	ISSUE	DATE	AS MADE	DESCRIPTION	REVISIONS
		0	22.6.92	AS MADE		

REFERENCE DWGS.



FIELD 22 KV מ"ב



אשרור  
מספר מ"ב 11  
א"ב 10  
DI-2-9

אשרור  
מספר מ"ב 12  
א"ב 10  
DI-2-9

DESIGN	AM	24.1.92
ISSUE	AM	24.1.92
CHECKED		
APPROVED		
BY		DATE



תחנת פנ"מ ונ"מ  
 תחנות חבוקים ל"מ 22KV-3-1  
 תחנת ארלו"ר

PLANT :  
 DRAWING NO. : 1232-152  
 MASTER DWG. NO. :  
 COLL. DWG. NO. : 1232-152  
 REV. 0

DWG. NO.	DESCRIPTION	ISSUE	DATE	AS DATE	DESCRIPTION	DESIGNER
		0	21.6.92	AS DATE		

REFERENCE DWGS.

מס' עבודה: 371520107		הלקוח:	Schneider Electric
מס' לוח: 1		השתיות נכס ואנרגיה-	
תאריך: 16/11/15	מתח עבודה: 24 kV	המתקן:	בית סגיר - פארק תעשיות "השרון" ת.ד. 1800, קדימה 60920 שניידר אנקסטריק ישראל בע"מ טל 09-8305555 פקס 09-8996041
עורך: גל	זרם: 630 A	מתקן אלכואי	

סופס בדיקה נגרתית ללוחות מ.ג. SM6

לוח P"7

מס' תא בלוח	2	3	4	5	(א) רישום נתונים
דגם תא	DM12	QM	QM	GEM	CM
מספר תא					
מספר מדב"ג					
מספר מנתק					

ביצוע ובדיקות P"7

מס' תא בלוח	2	3	4	5	(ב) ביצוע ובדיקות
דגם תא	DM12	QM	QM	GEM	CM
שילוט נתונים סכנים לכל תא					
שילוט תיפעולי פנימי/חיצוני למסדר					
תרשים סינופטי					
זיהוי מרכיבי המוצר					
הכנה וחיווט תאי פיקוד					
הרכבת פ"צ					
התקנת כולא ברק					
התקנת מדב"ג					
חיבור תאים לבסיס					
הידוק ברגים משנ"ז + מש"מ					
בדיקת תיפעול מכני של מנגנונים בתאים					
תיקוני צבע					
נקיון הלוח והכנתו לביקורת					

.....	אישור מנהל עבודה
.....	תאריך
.....	אישור אבטחת איכות
.....	תאריך

הערה - יש לבצע ולאשר כל סעיף

מס' עבודה: 37152010170	הלקוח:	Schneider Electric
מס' לוח: 1	השתיות נטל ואנרגיה -	
תאריך: 16/11/15	מתח עבודה: 24 KV	בית סגיד - פארק תעשיות "השרון" ת.ד. 1800, קדימה 60920 טל: 09-8305555 פקס: 09-8996041
עורך: כ"ה	זרם: 630 A	
המתקן: מתקן אלזואי		שניידר אלקטריק ישראל בע"מ

**SM6 מופס ניתוב ובדיקה לתאים מ.ג. דגם**

חג' לוח ק"פ

הערות	שם המבצע וחתימתו	מס' תא					במסדר מ.ג.	דגם תא
		2	3	4	5	6		
		DM12	QM	QM	GEM	CM		סליל הפסקה (מתח) [T.C]
								סליל הפעלה (מתח) [C.C]
								סליל חוסר מתח (מתח) [N.V]
								מניע דריכה (מתח) (M)
								ממסר ANTI PUMPING (מתח)
								<b>MITOP</b>
								אינטרוק מפתחות דגם
								מגעי עזר
								מגעי עזר מקצר הארקה
								מגעי עזר נתיב שרשרת
								מנורות סימון (מתח)
								אל-פסק UPS
								ספק 24VDC
							X	נתיכים (גודל נתיב 6.3A)
								משנה זרם (זרם) O.C.T
							X	משנה מתח (מתח) V.T
			X					משנה זרם מסכם
								כלאי ברק (מתח זרם)
							X	גוף חימום
								טרמוסטט
								מד זרם [A]
								מד מתח [V]
			X					רב מודד [P.M] 172EH
								ממסר הגנה
								VIP30/VIP35
								SEPAM T20
			X					SEPAM T42
								SEPAM S41
							X	תא פיקוד
								הגבהה 90 מ.מ לפיקוד
							X	בסיס חגבגם 6.5

מספר הזמנה ח"ח  
גודל חיבור

הערות: יש למלא ערכים במסבלה (לביצוע) x

מתוך 2 ..... דף 1 .....

Material Plant/Usage/Alt. PD837152010701MW  
 Description IL01 / 1 / 01  
 Base Qty (PCE) 1.000  
 Req'd Qty (PCE) 1

REQ	QTY	UOM	DESCRIPTION	UNIT PRICE	TOTAL PRICE	STATUS	REMARKS
1	0010	5	GEM125-R				SM6 TO VM6 ADAPTATION offer 103915 var B
1	0020	5	PD837152010701MW				CM CIRCUIT 22KV ADVANS
2	0010	5	3728123				INTERCIRCUIT CONNECTION BAR 16/25KA
2	0020	5	3729742				BUSBAR DEFLECTOR
2	0030	5	3736607A				SET VISUALISATION FUSE FUSTON
2	0040	5	51006538W0				DIN FUSE FUSARC 24KV 6 3A D50 SMD/L442M
2	0050	5	51B86676				CUBICLE SW6 HEV C CM
2	0060	5	3736436				VR02N/S2 22-V3/11-V3/11-V3 30VACLD.5/3P
2	0070	5	3736436				HEATING RESISTANCE 230V 50W
2	0080	5	51B19605				RESISTANCE HEATING SUPPORT
2	0090	5	3728032				CUBICLE LINK COLLECTOR
2	0030	5	PCR0007				SEPAM T42 - 59684
2	0040	5	59630				T/5A CT CURRENT CONNECTOR CCA630 C
2	0050	5	59642				RS485 INTERFACE 2 WIRES AGE949-2
2	0060	5	59663				COMMUNICATION CORD 15M CCA612
2	0070	5	MD10025				SATFEG EMI/2EH-G-5SAGDC-00 110V/5A 230S
2	0080	5	51B60317				END SWITCHGEAR DOWNWARDS FXH KIT
2	0090	5	SM0496300				VR02N/S2 22-V3/11-V3/11-V3 30VACLD.5/3P
2	0100	5	DF102				FUSE HOLDER 2P 32A FOR FUSE 10 X 38 MM
2	0110	5	DF103				FUSE HOLDER 3P 32A FOR FUSE 10 X 38 MM
2	0120	5	FLV00006				ZA 10/38 22KV 111-AM
2	0130	5	59636				RESIDUAL CURRENT SENSOR D200 GSH200
2	0140	5	BS5004				65-D-05U 375-AM
2	0150	5	AB8MM24006				MOD POWER SUPPLY 24V 0.6A
2	0160	5	A9F84102				ACT19 IC60H 1P 2A C MINIFATURE CIRCUIT BR

APPROVED

By Alex Dublin at 7:20 am, Dec 09, 2015

*(Handwritten signature)*