

**נספח אקולוגי לתוואי קו דלק מאשל הנשיא ועד מסוף רותם
פירוט לפי מקטעים רגישים אקולוגית לפי תמ"א 3/37 א**



**מאי 2020
עדכון פברואר 2021**

עורכי הנספח:
תום זילברברג
דויד מנינגר
אייל שוחט

תוכן עניינים

| | | |
|---------|-----------------------------|------|
| 2..... | רקע | 1. |
| 2..... | מבוא | 2. |
| 5..... | מקטע אשל הנשיא – באר שבע | 3. |
| 7..... | קטעים מס' 127 – 133 | 3.1. |
| 10..... | מקטע באר שבע – הר נעים | 4. |
| 16..... | קטע מס' 137 – 153 | 4.1. |
| 20..... | מקטע רמת חובב – ערוער | 5. |
| 24..... | קטע מס' 163 – 165 | 5.1. |
| 27..... | מקטע ערוער – דימונה | 6. |
| 31..... | קטע מס' 166, 168, 170 – 176 | 6.1. |
| 33..... | מקטע דימונה – אורון | 7. |
| 40..... | קטע מס' 177 – 178 | 7.1. |
| 43..... | מקטע אורון – מסוף רותם | 8. |
| 49..... | קטע מס' 181 | 8.1. |

1. רקע

במסגרת התוכנית לרציפות תפקודית של תחנות הכוח הוכנה תמ"א 3/37. לפי הנחיות רט"ג, כחלק ממסמכי התוכנית עולה הדרישה לסקר ומסמך סביבתי לעבודות להקמת הקו. לצורך היוועצות עם רט"ג כנדרש נערכה פגישה עם האקולוג האזורי ד"ר אודי קולמבוס ועם צוות התיכנון הסביבתי של גיאוטבע, במסגרת זו נערך דיון על מתודולגיית הסקר. מאחר וקווי תשתית אורכיים עלולים להפר את הכיסוי של הקרקע בהיבטי יחס סלע קרקע ובהתאם מים ומינסינונו עולה כי איפיון חברות הצומח הינו מרכיב חשוב בבחינת הצלחת השיקום כחלק מהניטור העתידי הוחלט להרחיב את הסקר ולכלול בתוכו סקר חברות צומח.

2. מבוא

הסקירה האקולוגית מתבססת בראש ובראשונה על מספר סקרי שדה בשטח לאורך התוואי בין החודשים ינואר ועד מרץ (2020), עם דגש על אזורים שנקבעו כערכיים אקולוגיים לפי תמ"א 3/37 (טבלה 1). ניסקרו עופות, זוחלים, ויונקים לפי תצפיות וסימני שדה, בהליכה איטית לאורך תוואי הקו. כמו כן נערכו מספר סיורים רכובים לאורך תוואי הקו. על מידע זה, נוסף מידע מהסקר האקולוגי שנעשה להכנת תמ"א 3/37, אתר המשרד להגנת הסביבה, הספר האדום של החולייתנים בישראל ומאגרי תצפיות ממוחשבים (BioGIS), מן השדה, אתר הצמחים בסכנת הכחדה, מאגר המידע הלאומי לתצפיות ציפורים בישראל). רשימת העופות המוצגת בתחילת כל מקטע מבוססת על תצפיות ארוכות טווח מידע פנימי חברת גיאוטבע¹ וסקר ספרות של ד"ר אייל שוחט.

טבלה 1: מקטעים רגישים אקולוגיים לפי תמ"א 3/37 שבהם עובר הקו המתוכנן.

| מקטע | מס' קטע | התחלה | סוף נ"צ | בית גידול | תיאור מיקום |
|------------------------|-----------|---------|---------|-------------------------------------|----------------------------------------------------------------|
| | | X/Y | X/Y | | |
| אשל הנשיא – באר שבע | 127 – 133 | 175288/ | 175291/ | ערוץ טבעי, בתה ושיחיה מדברית, | שטח טבעי ממערב לבאר שבע וממזרח לחצרים |
| באר שבע – הר נעים | 137 – 153 | 175278/ | 178617/ | בתה ושיחיה מדברית, ערוץ מדברי | שטחים טבעיים וערוצי נחל מדרום לנחל באר שבע עד כביש 40 |
| רמת חובב – | 163 | 185032/ | 191159/ | בתה ושיחיה | שטח טבעי |

¹ חברת גיאוטבע יעוץ סביבתי ערכה חלק מתמ"א 37 וכן את תוכנית עוקף באר שבע לתמ"א 37 וכן סקרי ניטור לאחר הנחת הקווים.

| | | | | | |
|----------------------------------------------------------------------|---------------------------------|---------|---------|-----------|-----------------------|
| מדרום לכביש 25 וממזרח לרמת חובב | מדברית | 560539 | 561521 | | ערוער |
| שטח טבעי | שטח מעובד | 199024/ | 191159/ | 164 | רמת חובב - |
| מדרום לכביש 25 וממזרח לרמת חובב | | 560893 | 560539 | | ערוער |
| שטח טבעי | ערוץ מדברי | 199104/ | 199024/ | 165 | רמת חובב - |
| מדרום לכביש 25 וממזרח לרמת חובב | | 560903 | 560893 | | ערוער |
| שטח מדרום לכביש 25 וממזרח לרמת חובב | שטח מעובד | 200389/ | 199104/ | 166 | ערוער - |
| | | 559864 | 560903 | | דימונה |
| שטח מדרום לכביש 25 וממזרח לרמת חובב | שטח מעובד | 200102/ | 200873/ | 168 | ערוער - |
| | | 558847 | 559332 | | דימונה |
| ממערב לכביש 25 | בתה ושיחיה מדברית | 201150/ | 201152/ | 170 | ערוער - |
| | | 558091 | 558625 | | דימונה |
| ממערב לכביש 25 | שטח מעובד | 200697/ | 201152/ | 171 | ערוער - |
| | | 557270 | 558625 | | דימונה |
| ממערב לכביש 25 | בתה ושיחיה מדברית | 200548/ | 200796/ | 172 | ערוער - |
| | | 557155 | 557366 | | דימונה |
| ממערב לכביש 25 | ערוץ מדברי בתה ושיחיה מדברית | 200037/ | 200548/ | 174 - 173 | ערוער - |
| | | 556668 | 557155 | | דימונה |
| ממערב ולאורך כביש 25 | שטח מעובד | 200128/ | 200142/ | 175 | ערוער - |
| | | 552374 | 556787 | | דימונה |
| ממפגש כביש 25 ו-80 (אבו קורינאת) לאורך כביש 25 עד דימונה | בתה ושיחיה מדברית | 198867/ | 200180/ | 176 | ערוער - |
| | | 551020 | 552366 | | דימונה |
| סמוך לכביש 204 דרומית לדימונה | שטח מעובד | 199510/ | 198897/ | 177 | דימונה - אורון |
| | | 549885 | 550980 | | |

| | | | | | |
|----------------|-----|---------|---------|-----------|------------------------|
| דימונה - אורון | 178 | 199510/ | 203912/ | בתה שיחיה | שטח טבעי סמוך |
| | | 549885 | 550516 | מדברית | לשמורת טבע |
| | | | | | אירוס הנגב |
| | | | | | (מתקן פוטו- וולטאי) |
| אורון - רותם | 181 | 204511/ | 218046/ | בתה שיחיה | לאורך ומדרום |
| | | 549716 | 550124 | מדברית | לכביש 25 |
| | | | | | מדימונה עד |
| | | | | | מתקני רותם |

תוצאות הסקירה מוצגות בחלוקה לפי מקטע מצפון לדרום. להלן מקרא לסימול מדדי נדירות, אנדמיות וסכנת הכחדה.

| | |
|----|-------------------------------------------------------|
| RR | מין נדיר הנמצא ב 30-4 אתרים בישראל |
| RP | מין נדיר הנמצא ב 100-31 אתרים בישראל |
| R | מין נדיר למדי |
| EI | אנדמי לישראל |
| EC | אנדמי לחוף ישראל, לחופי סיני ולעתים גם לחוף דר' לבנון |
| EE | אנדמי לישראל וסיני |
| ET | אנדמי לישראל וטורקיה |
| EY | אנדמי לישראל וקפריסין (לעיתים גם לבנון וטורקיה) |
| EA | אנדמי לישראל, לבנון, מע' סוריה ורכס האמנוס בטורקיה |
| EP | אנדמי לישראל וירדן |
| ES | אנדמי לישראל ולסוריה (כולל לבנון) |
| EL | אנדמי לישראל וללבנון |
| ED | אנדמי לישראל והר הדרוזים |

| | דירוג סכנת הכחדה |
|----|---------------------|
| LC | לא בסיכון |
| NT | על סף איום |
| VU | עתידו בסכנה |
| EN | בסכנת הכחדה |
| CR | בסכנת הכחדה חמורה |
| RE | נכחד כמקנן באזורינו |

3. מקטע אשל הנשיא – באר שבע

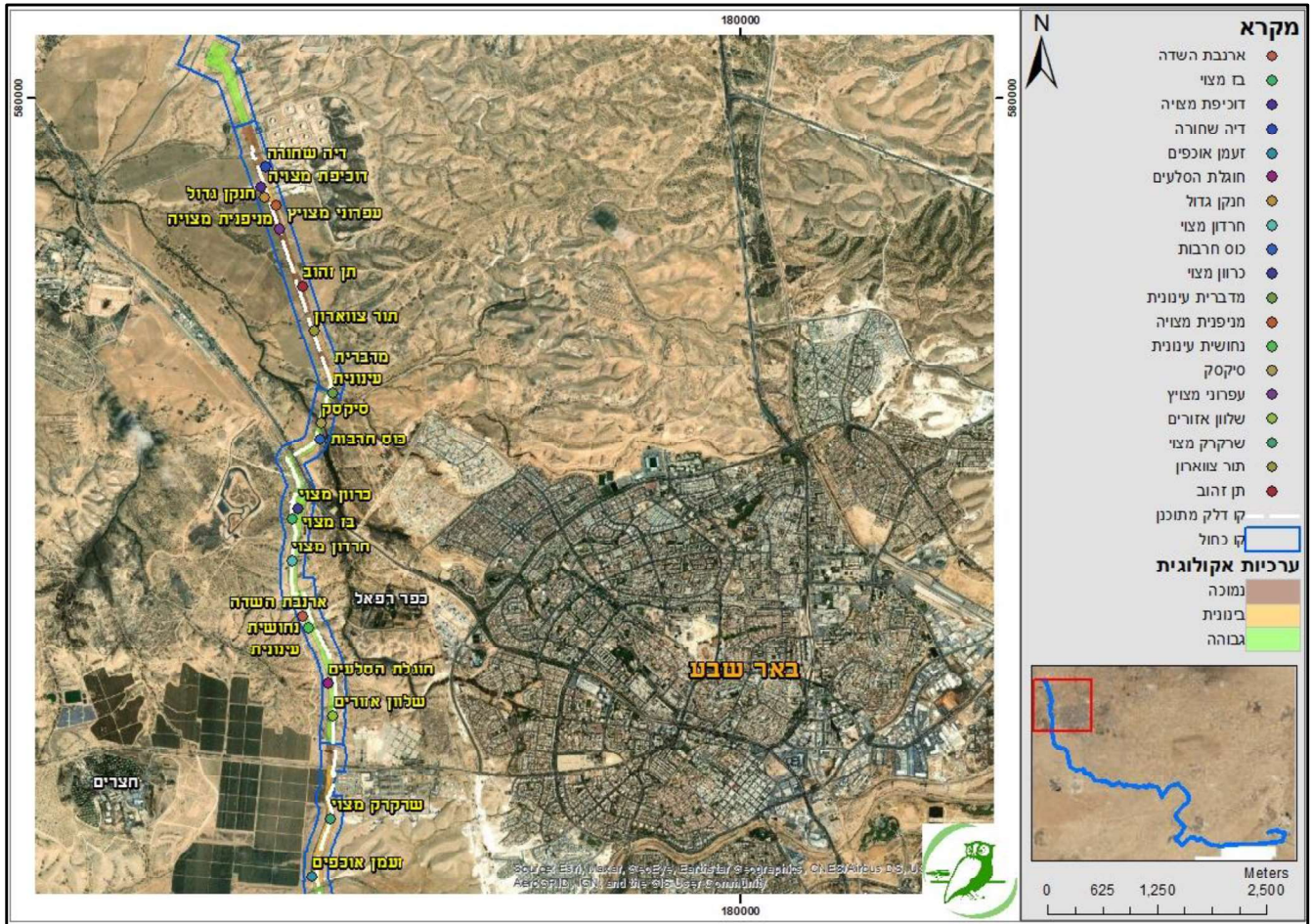
טבלה 2: תצפיות עופות דוגרי קרקע, יונקים וזוחלים במקטע אשל הנשיא – באר שבע

| מספר תצפיות | תאריך התצפית | מקור התצפית | סטטוס שימור | שם עיברי | שם מדעי | סדרה |
|-------------|--------------|-------------|--------------------------|-------------------|----------------------------------|------------|
| 1 | 07/10/2020 | גיאו טבע | ללא חשש (LC) | דוכיפת מצויה | <i>Upupa epops</i> | דוכיפתאים |
| 1 | 07/10/2020 | גיאו טבע | ללא חשש (LC) | בז מצוי | <i>Falco tinnunculus</i> | דורסי יום |
| 2 | 13/01/2020 | גיאו טבע | נכחד כמקנן באזורינו (RE) | דיה שחורה | <i>Milvus migrans</i> | דורסי יום |
| 2 | 07/10/2020 | גיאו טבע | ללא חשש (LC) | קוס החורבות | <i>Athene noctua</i> | דורסי לילה |
| 2 | 13/01/2020 | גיאו טבע | ללא חשש (LC) | כרוון מצוי | <i>Burhinus oedicephalus</i> | חופמאים |
| 2 | 13/01/2020 | גיאו טבע | ללא חשש (LC) | סיקסק | <i>Vanellus spinosus</i> | חופמאים |
| 1 | 07/10/2020 | גיאו טבע | ללא חשש (LC) | תור צווארון | <i>Streptopelia decaocto</i> | יונאים |
| 1 | 28/06/2020 | גיאו טבע | עתידו בסכנה (VU) | שרקרק מצוי | <i>Merops apiaster</i> | כחלאים |
| 1 | 20/08/2020 | גיאו טבע | ללא חשש (LC) | עפרוני מצויץ | <i>Galerida cristata</i> | ציפורי שיר |
| 1 | 20/08/2020 | גיאו טבע | ללא חשש (LC) | חנקן גדול | <i>Lanius excubitor</i> | ציפורי שיר |
| 6 | 13/01/2020 | גיאו טבע | ללא חשש (LC) | חוגלת הסלעים | <i>Alectoris chukar</i> | תרנגולאים |
| 1 | 20/08/2020 | גיאו טבע | ללא חשש (LC) | ארנבת השדה | <i>Lepus capensis</i> | ארנבאים |
| 1 | 25/08/2013 | BioGIS | ללא חשש (LC) | תן זהוב | <i>Canis aureus</i> | טורפים |
| אין מידע | אין מידע | תמ"א 3/37 | על סף איום (NT) | צבוע מפוספס | <i>Hyaena hyaena</i> | טורפים |
| אין מידע | אין מידע | תמ"א 3/37 | ללא חשש (LC) | זאב מצוי | <i>Canis lupus</i> | טורפים |
| אין מידע | אין מידע | תמ"א 3/37 | ללא חשש (LC) | עטלפון לבן-שוליים | <i>Pipistrellus kuhlii</i> | עטלפים |
| אין מידע | אין מידע | תמ"א 3/37 | ללא חשש (LC) | פרספ גדול | <i>Rhinolophus ferrumequinum</i> | עטלפים |
| אין מידע | אין מידע | תמ"א 3/37 | בסכנת הכחדה חמורה (CR) | נשפון פגום-אוזן | <i>Myotis emarginatus</i> | עטלפים |
| 1 | 20/08/2020 | גיאו טבע | ללא חשש (LC) | זעמן אוכפים | <i>Platyceps rogersi</i> | נחשים |
| 1 | 20/08/2020 | גיאו טבע | ללא חשש (LC) | שלוון אזורים | <i>Eirenis coronella</i> | נחשים |
| 1 | 20/08/2020 | גיאו טבע | ללא חשש (LC) | חרדון מצוי | <i>Stellagama stellio</i> | לטאות |
| 1 | 20/08/2020 | גיאו טבע | ללא חשש (LC) | מניפנית מצויה | <i>Ptodactylus guttatus</i> | לטאות |
| 1 | 20/08/2020 | גיאו טבע | ללא חשש (LC) | מדברית עינונית | <i>Mesalina guttulata</i> | לטאות |
| 1 | 20/08/2020 | גיאו טבע | ללא חשש (LC) | נחושית עינונית | <i>Chalcides ocellatus</i> | לטאות |

טבלה 3: עופות דוגרי קרקע, יונקים זוחלים שנמצאו בסקרי ספרות ולא נצפו בשטח

| סטטוס שימור | שם עיברי | שם מדעי | סדרה |
|------------------------|------------------|--------------------------------------|-------------|
| עתידו בסכנה (VU) | תור מצוי | <i>Streptopelia turtur</i> | יונאים |
| עתידו בסכנה (VU) | כחל מצוי | <i>Coracias garrulus</i> | כחלאים |
| ללא חשש (LC) | שלדג לבן-חזה | <i>Halcyon smyrnensis</i> | כחלאים |
| ללא חשש (LC) | נקר סורי | <i>Dendrocopos syriacus</i> | נקראים |
| ללא חשש (LC) | שיחנית קטנה | <i>Iduna pallida</i> | ציפורי שיר |
| עתידו בסכנה (VU) | חמרייה חלודת-זנב | <i>Cercotrichas galactotes</i> | ציפורי שיר |
| ללא חשש (LC) | חנקן אדום-ראש | <i>Lanius senator</i> | ציפורי שיר |
| ללא חשש (LC) | סבכי שחור-ראש | <i>Sylvia melanocephala</i> | ציפורי שיר |
| בסכנת הכחדה (EN) | סלעית קיץ | <i>Oenanthe hispanica</i> | ציפורי שיר |
| ללא חשש (LC) | חצוצרן שחור-מקור | <i>Rhodospiza obsolata</i> | ציפורי שיר |
| על סף איום (NT) | דרור ספרדי | <i>Passer hispaniolensis</i> | ציפורי שיר |
| בסכנת הכחדה (EN) | קטת חדת-זנב | <i>Pterocles alchata</i> | קטאים |
| ללא חשש (LC) | קיפוד מצוי | <i>Erinaceus concolor</i> | אוכלי חרקים |
| ללא חשש (LC) | שועל מצוי | <i>Vulpes vulpes</i> | טורפים |
| עתידו בסכנה (VU) | צב יבשה מצוי | <i>Testudo graeca</i> | צבים |
| ללא חשש (LC) | נחשיל חד-ראש | <i>Typhlops simonii</i> | נחשים |
| ללא חשש (LC) | חנק | <i>Eryx jaculus</i> | נחשים |
| ללא חשש (LC) | ארבע-קו מובהק | <i>Psammophis schokari</i> | נחשים |
| בסכנת הכחדה חמורה (CR) | שנונית באר שבע | <i>Acanthodactylus beershebensis</i> | לטאות |
| על סף איום (NT) | חרדון מדבר | <i>Trapelus agnetae</i> | לטאות |
| ללא חשש (LC) | שממית בתים | <i>Hemidactylus turcicus</i> | לטאות |
| ללא חשש (LC) | ישימונית מצויה | <i>Stenodactylus sthenodactylus</i> | לטאות |
| ללא חשש (LC) | חומט מנומר | <i>Eumeces schneideri</i> | לטאות |

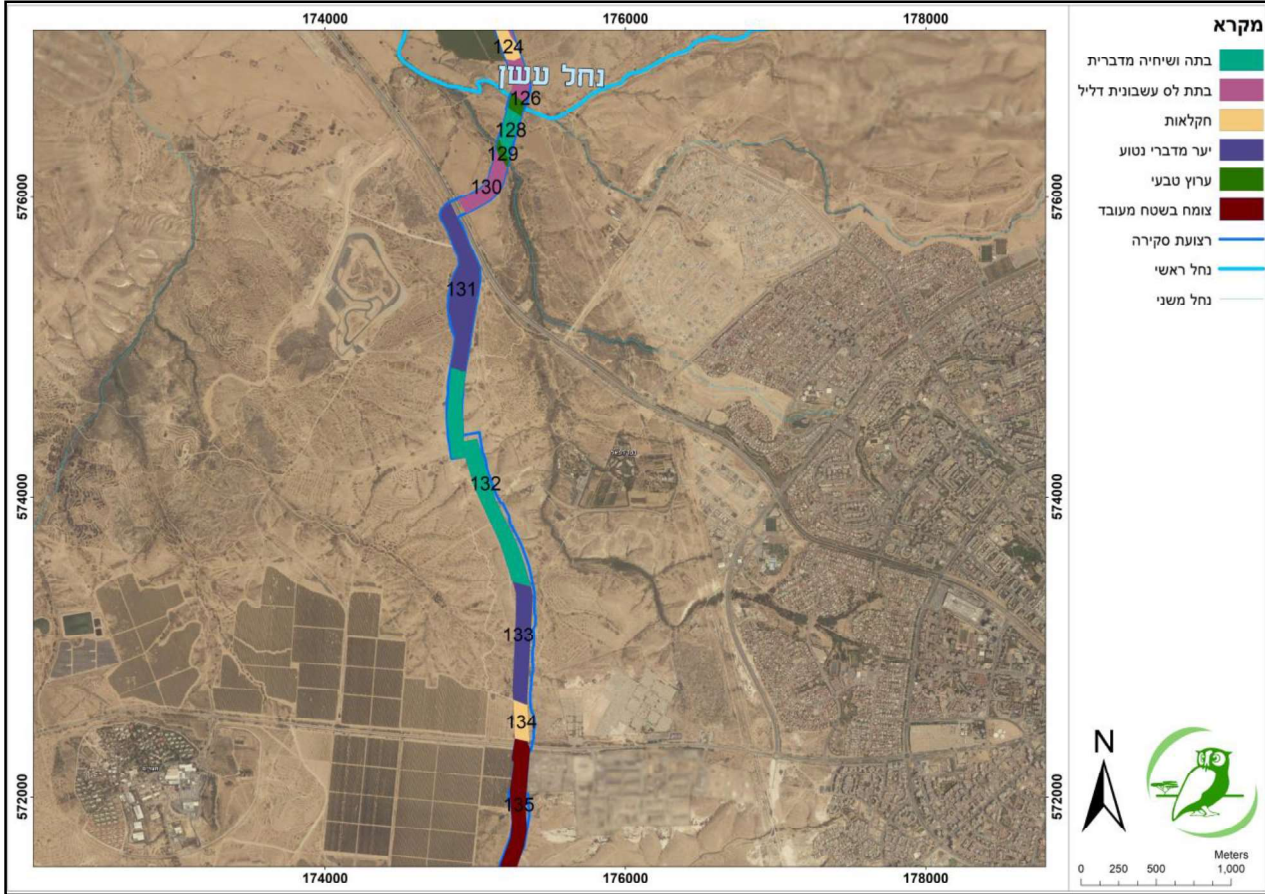
איור 1: תצפיות לאורך מקטע אשל הנשיא - באר שבע



3.1. קטעים מס' 127 – 133

קטע זה מתחיל בחציית נחל עשן ונגמר ביער נטוע צפונית לכביש 2357 בין באר שבע לקיבוץ חצרים (איור 2). בתוך הערוץ ישנה זרימה ונמצאים מינים טבעיים ופולשים, ביניהם: שיטה כחלחלה, שיטת עלי ערבה, ומלוח קיפח. אחרי אזור הערוץ, השטח מתאפיין בכמה בתי גידול שונים כמו בתת לס, בתה ושיחיה מדברית בצפיפות בינונית ויער בצפיפות נמוכה בשטח קק"ל. הבתות מאופיינות בגבעות גירניות, אבניות ומתונות. הצמחייה העיקרית באזור זה הינה נואית קוצנית, מתן שעיר, ועירית גדולה. אזור זה הינו חלק מבית הגידול של **שנונית באר-שבע**, מין זוחל אנדמי ונדיר הנמצא בסכנת הכחדה חמורה.

איור 2: בתי גידול לאורך תוואי רצועת התשתיות – מקטע 126 עד 134.



איור 3: דרך עפר שחוצה את נחל עשן.



איור 4: יער קק"ל בקטע 133.



4. מקטע באר שבע – הר נעים

טבלה 4: סקר צומח של מקטע באר שבע – הר נעים

| שם | שם מדעי | משפחה | בית גידול | סטטוס שימור | הגנה | נדירות | אנדמיות |
|-----------------|--------------------------------|------------|-------------------------------------|-------------|------|--------|---------|
| אכילאה ערביתית | <i>Achillea santolina</i> | מורכבים | ערבות-שיחים | LC | | | |
| אמיר קוצני | <i>Emex spinosa</i> | ארכוביטיים | חולות, מדבר, ערבו ת-שיחים | LC | | | |
| אספסת מצויה | <i>Medicago polymorpha</i> | פרפרניים | בתות | LC | | | |
| ארכובית שבטבטית | <i>Polygonum equisetiforme</i> | ארכוביטיים | בתות | LC | | | |
| בוצין המדבר | <i>Verbascum eremobium</i> | לועניתיים | ערבות-שיחים | LC | | | ES |
| בן-ציצית טחבני | <i>Lasiopogon muscoides</i> | מורכבים | מדבר, ערבות-שיחים | LC | | | |
| בקיה תרבותית | <i>Vicia sativa</i> | פרפרניים | בתות, ערבות-שיחים | LC | | | |
| גדילן מצוי | <i>Silybum marianum</i> | מורכבים | קרקעות עשירות בנוטריינטים, חודרליים | LC | | | |
| גרגרנית כוכבנית | <i>Trigonella stellata</i> | פרפרניים | מדבר, ערבות-שיחים | LC | | | |
| גרניון רך | <i>Geranium molle</i> | גרניים | בתות | LC | | | |
| דמומית משוננת | <i>Adonis dentata</i> | נוריתיים | מדבר, ערבות-שיחים | LC | | | |
| דרדר המדבר | <i>Centaurea pallescens</i> | מורכבים | מדבר, ערבות-שיחים | LC | | | |
| דרדר מצוי | <i>Centaurea iberica</i> | מורכבים | בתי-גידול מופרעים-מופרים | LC | | | |
| הרדופנין יהודה | <i>Scorzonera judaica</i> | מורכבים | מדבר, ערבות-שיחים | LC | | | |
| זהבית דקת-עלים | <i>Gagea reticulata</i> | שושניים | מדבר, ערבות-שיחים | LC | | | |

| | | | | | | | |
|----|--|------|------|--------------------------------------------------------------------------------|----------|-----------------------------------|----------------------|
| EE | | | LC | מדבר, ערבות- שיחים | זוגניים | <i>Zygophyllum dumosum</i> | זוגן השיח |
| EE | | | LC | מדבר, ערבות- שיחים | שושניים | <i>Bellevalia eigii</i> | זמזומית אייג |
| | | | LC | מדבר, ערבות- שיחים | שושניים | <i>Bellevalia desertorum</i> | זמזומית המדבר |
| | | | LC | צומח עשבוני ים- תיכוני | מורכבים | <i>Scolymus maculatus</i> | חוח עקוד |
| EE | | | LC | ערבות-שיחים | מורכבים | <i>Onopordum alexandrinum</i> | חוחן אלכסנדרוני |
| | | | LC | קרקעות עשירות בנוטריוניטים, חודרליים | חלמיתיים | <i>Malva parviflora</i> | חלמית קטנת- פרחים |
| | | מוגן | LC | בתות | שושניים | <i>Drimia maritima</i> | חצב מצוי |
| | | | פולש | בתי-גידול מופרעים-מופרים | סולניים | <i>Nicotiana glauca</i> | טבק השיח |
| | | | LC | מדבר, ערבות- שיחים | סלקיים | <i>Anabasis articulata</i> | יפרוק המדבר |
| | | מוגן | LC | בתות, ערבות- שיחים | נוריתיים | <i>Anemone coronaria</i> | כלנית מצויה |
| | | | LC | בתי-גידול מופרעים- מופרים, קרקעות עשירות בנוטריוניטים, חודרליים | סלקיים | <i>Chenopodium murale</i> | כף-אווז האשפות |
| | | | LC | מדבר, ערבות- שיחים | מצליבים | <i>Carrichtera annua</i> | כפיות שעירות |
| | | | LC | בתות | פרפרניים | <i>Lotus peregrinus</i> | לוטוס מצוי |
| | | | LC | בתות | לחכיים | <i>Plantago lagopus</i> | לחך מצוי |
| | | | LC | מדבר, ערבות- שיחים | לחכיים | <i>Plantago ovata</i> | לחך סגלגל |
| | | | LC | מדבר, ערבות- שיחים | לחכיים | <i>Plantago crypsoides</i> | לחך שסוע |

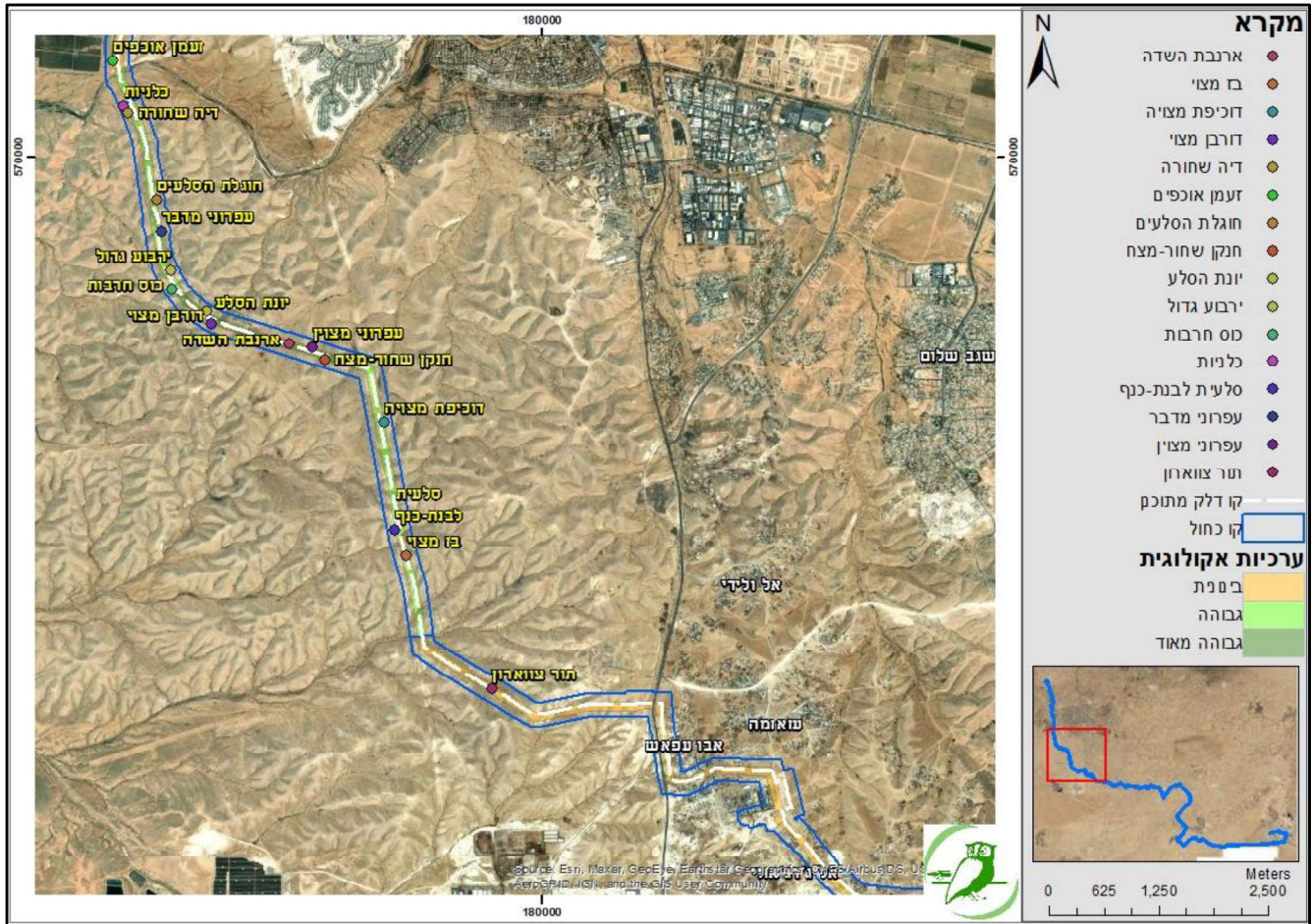
| | | | | | | | |
|----|--|------|----|--------------------------------------------------------------------|----------|-----------------------------------------|---------------------|
| | | | LC | מדבר, ערבות- שיחים, קרקעות עשירות בנוטריינטים, חדרליים | מצליבים | <i>Enarthrocarpus st rangulatus</i> | מחרוזת משונצת |
| | | | LC | קרקעות מלוחות | סלקיים | <i>Atriplex halimus</i> | מלוח קיפח |
| | | | LC | בתות | מצליבים | <i>Malcolmia crenulata</i> | מלקולמייה חרוקה |
| | | | LC | מדבר, ערבות- שיחים | מצליבים | <i>Matthiola livida</i> | מנתור המדבר |
| | | | LC | בתות, ערבות- שיחים | מצליבים | <i>Biscutella didyma</i> | מצלתיים מצויות |
| | | | LC | מדבר, ערבות- שיחים | גרניים | <i>Erodium touchyanum</i> | מקור-חסידה מדברי |
| | | | LC | מדבר, ערבות- שיחים | גרניים | <i>Erodium crassifolium</i> | מקור-חסידה שער |
| | | | LC | בתות | רקפתיים | <i>Anagallis arvensis</i> | מרגנית השדה |
| | | | LC | בתות | שפתניים | <i>Salvia viridis</i> | מרווה דגולה |
| | | | LC | ערבות-שיחים | שפתניים | <i>Salvia lanigera</i> | מרווה צמירה |
| | | | LC | קרקעות עשירות בנוטריינטים, חדרליים | שפתניים | <i>Marrubium vulgare</i> | מרמר מצוי |
| | | | LC | בתות, מדבר, ערבו ת-שיחים | דגניים | <i>Lamarckia aurea</i> | משערת זהובה |
| | | | LC | בתות | מתנניים | <i>Thymelaea hirsuta</i> | מתנן שער |
| | | מוגן | LC | בתות | נוריתיים | <i>Ranunculus asiaticus</i> | נורית אסיה |
| | | | LC | בתות, מדבר, ערבו ת-שיחים | מורכבים | <i>Crepis sancta</i> | ניסנית דו-קרנית |
| EE | | | LC | ערבות-שיחים | שושניים | <i>Ornithogalum trichophyllum</i> | נץ-חלב דק-עלים |
| | | | LC | מדבר, ערבות- שיחים | מורכבים | <i>Senecio glaucus</i> | סביון הערבות |

| | | | | | | | |
|----|--|-----|----|----------------------------------------------------|-----------|---------------------------------|------------------------|
| | | מגן | LC | חולות, מדבר, ערבו ת-שיחים | שושניים | <i>Colchicum ritchii</i> | סתוונית הנגב |
| | | | LC | בתות, ערבות- שיחים | שושניים | <i>Asphodelus ramosus</i> | עירית גדולה |
| | | | LC | בתות | זיפניים | <i>Echium angustifolium</i> | עכנאי שרוע |
| | | | LC | מדבר, מחשופים של סלעים קשים, ערבות-שיחים | ציפורניים | <i>Gymnocarpus decander</i> | ערטל מדברי |
| | | | LC | ערבות-שיחים | ערטניתיים | <i>Leontice leontopetalum</i> | ערטנית השדות |
| EE | | מגן | LC | ערבות-שיחים | שושניים | <i>Tulipa systola</i> | צבעוני המדבר |
| | | | LC | בתות, מדבר, ערבו ת-שיחים | מורכבים | <i>Calendula arvensis</i> | ציפורני-חתול מצויות |
| | | | LC | בתות | שפתניים | <i>Eremostachys laciniata</i> | צמר מפוצל |
| | | | LC | בתות | פרפרניים | <i>Astragalus hamosus</i> | קדד האנקולים |
| | | | LC | מדבר, תרמופיליים (צמחים אוהבי- חום) | פרפרניים | <i>Astragalus dactylocarpus</i> | קדד הסיף |
| | | | LC | ערבות-שיחים | פרפרניים | <i>Astragalus sanctus</i> | קדד קדוש |
| | | | LC | מדבר, ערבות- שיחים | פרפרניים | <i>Astragalus tribuloides</i> | קדד קוטבי |
| | | | LC | ערבות-שיחים | זוגניים | <i>Peganum harmala</i> | שבר לבן |
| | | | LC | מדבר, ערבות- שיחים | מצליבים | <i>Neotorularia torulosa</i> | שנס המדבר |
| | | | LC | בתות, קרקעות עשירות בנוטריינטים, חודרליים | דגניים | <i>Hordeum glaucum</i> | שעות העכבר |
| | | | LC | מדבר, ערבות- שיחים | מורכבים | <i>Reichardia tingitana</i> | תמריר מרוקני |

טבלה 5: תצפיות עופות דוגרי קרקע, יונקים וזוחלים במקטע באר שבע – הר נעים

| מספר תצפיות | תאריך התצפית | מקור התצפית | סטטוס שימור | שם עיברי | שם מדעי | סדרה |
|-------------|--------------|-------------|------------------------|-------------------|----------------------------------|------------|
| 1 | 13/01/2020 | גיאו טבע | ללא חשש (LC) | דוכיפת מצויה | <i>Upupa epops</i> | דוכיפתאים |
| 1 | 13/01/2020 | גיאו טבע | ללא חשש (LC) | דיה שחורה | <i>Milvus migrans</i> | דורסי יום |
| 1 | 26/02/2020 | גיאו טבע | ללא חשש (LC) | בז מצוי | <i>Falco tinnunculus</i> | דורסי יום |
| 2 | 13/01/2020 | גיאו טבע | ללא חשש (LC) | כוס החורבות | <i>Athene noctua</i> | דורסי לילה |
| 1 | 26/02/2020 | גיאו טבע | ללא חשש (LC) | יונת הסלע | <i>Columba livia</i> | יונאים |
| 1 | 13/01/2020 | גיאו טבע | ללא חשש (LC) | תור צווארון | <i>Streptopelia decaocto</i> | יונאים |
| 1 | 13/01/2020 | גיאו טבע | ללא חשש (LC) | סלעית לבנת-כנף | <i>Oenanthe lugens</i> | ציפורי שיר |
| 1 | 26/02/2020 | גיאו טבע | ללא חשש (LC) | עפרוני מצויץ | <i>Galerida cristata</i> | ציפורי שיר |
| 1 | 07/11/2020 | גיאו טבע | ללא חשש (LC) | חנקן שחור-מצח | <i>Lanius minor</i> | ציפורי שיר |
| 1 | 26/02/2020 | גיאו טבע | ללא חשש (LC) | עפרוני מדבר | <i>Ammomanes deserti</i> | ציפורי שיר |
| 2 | 13/01/2020 | גיאו טבע | ללא חשש (LC) | חוגלת הסלעים | <i>Alectoris chukar</i> | תרנגולאים |
| 1 | 01/06/2012 | BioGIS | ללא חשש (LC) | ארנבת השדה | <i>Lepus capensis</i> | ארנבאים |
| אין מידע | אין מידע | תמ"א 3/37 | עתידו בסכנה (VU) | זאב מצוי | <i>Canis lupus</i> | טורפים |
| אין מידע | אין מידע | תמ"א 3/37 | בסכנת הכחדה (EN) | צבוע מפוספס | <i>Hyaena hyaena</i> | טורפים |
| עקבות וקוץ | 01/06/2020 | גיאו טבע | ללא חשש (LC) | דורבן מצוי | <i>Hystrix indica</i> | מכרסמים |
| עקבות | 01/06/2020 | גיאו טבע | בסכנת הכחדה (EN) | ירבוע גדול | <i>Jaculus orientalis</i> | מכרסמים |
| אין מידע | אין מידע | תמ"א 3/37 | בסכנת הכחדה (EN) | פרסף גדול | <i>Rhinolophus ferrumequinum</i> | עטלפים |
| אין מידע | אין מידע | תמ"א 3/37 | בסכנת הכחדה חמורה (CR) | נשפון פגום-אוזן | <i>Myotis emarginatus</i> | עטלפים |
| אין מידע | אין מידע | תמ"א 3/37 | על סף איום (NT) | עטלפון לבן-שוליים | <i>Pipistrellus kuhlii</i> | עטלפים |
| אין מידע | אין מידע | תמ"א 3/37 | על סף איום (NT) | כוח אפור | <i>Varanus griseus</i> | לטאות |
| 1 | 01/06/2020 | גיאו טבע | ללא חשש (LC) | זעמן אוכפים | <i>Platyceps rogersi</i> | נחשים |

איור 5: תצפיות לאורך מקטע באר שבע – הר נעים



טבלה 6: עופות דוגרי קרקע, יונקים וזוחלים שנמצאו בסקרי ספרות ולא נצפו בשטח

| סדרה | שם מדעי | שם עיברי | סטטוס שימור |
|-------------|--------------------------------|------------------|-------------------|
| דורסי לילה | <i>Bubo bubo</i> | אוח צפוני | ללא חשש (LC) |
| חופמאים | <i>Vanellus spinosus</i> | סיקסק | ללא חשש (LC) |
| יונאים | <i>Streptopelia turtur</i> | תור מצוי | עתידי בסכנה (VU) |
| כחלאים | <i>Merops apiaster</i> | שרקרק מצוי | עתידי בסכנה (VU) |
| כחלאים | <i>Merops orientalis</i> | שרקרק גמדי | ללא חשש (LC) |
| כחלאים | <i>Coracias garrulus</i> | כחל מצוי | עתידי בסכנה (VU) |
| ציפורי שיר | <i>Chloris chloris</i> | ירקון | ללא חשש (LC) |
| ציפורי שיר | <i>Motacilla flava</i> | נחילי צהוב | עתידי בסכנה (VU)* |
| ציפורי שיר | <i>Alaudala rufescens</i> | עפרון גמד | עתידי בסכנה (VU) |
| ציפורי שיר | <i>Iduna pallida</i> | שיחנית קטנה | ללא חשש (LC) |
| ציפורי שיר | <i>Sylvia melanocephala</i> | סבכי שחור-ראש | ללא חשש (LC) |
| ציפורי שיר | <i>Sylvia conspicillata</i> | סבכי ערבות | עתידי בסכנה (VU) |
| ציפורי שיר | <i>Oenanthe isabellina</i> | סלעית ערבות | עתידי בסכנה (VU) |
| ציפורי שיר | <i>Cercotrichas galactotes</i> | חמרייה חלודת-זנב | עתידי בסכנה (VU) |
| ציפורי שיר | <i>Turdoides squamiceps</i> | זנבן ערבי | ללא חשש (LC) |
| קטאים | <i>Pterocles alchata</i> | קטת חדת-זנב | בסכנת הכחדה (EN) |
| אוכלי חרקים | <i>Erinaceus concolor</i> | קיפוד מצוי | ללא חשש (LC) |
| אוכלי חרקים | <i>Hemiechinus auritus</i> | קיפוד חולות מצוי | עתידי בסכנה (VU) |
| אוכלי חרקים | <i>Paraechinus aethiopicus</i> | קיפוד מדבר | ללא חשש (LC) |

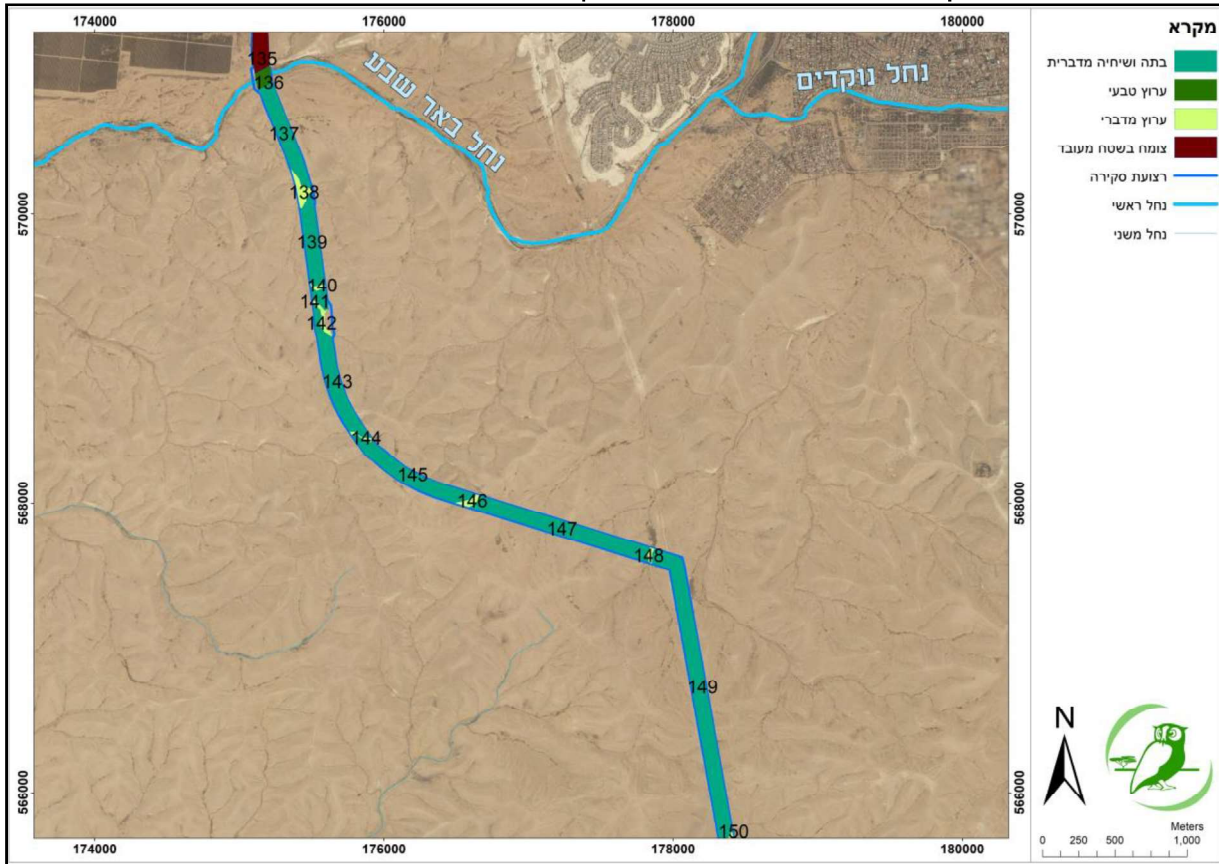
| | | | |
|--------------------|-----------------|-------------------------------------|---------|
| עתידידו בסכנה (VU) | זאב מצוי | <i>Canis lupus</i> | טורפים |
| בסכנת הכחדה (EN) | צבוע מפוספס | <i>Hyaena hyaena</i> | טורפים |
| ללא חשש (LC) | תן זהוב | <i>Canis aureus</i> | טורפים |
| ללא חשש (LC) | נמייה מצויה | <i>Herpestes ichneumon</i> | טורפים |
| ללא חשש (LC) | גירת מצויה | <i>Meles meles</i> | טורפים |
| ללא חשש (LC) | שועל מצוי | <i>Vulpes vulpes</i> | טורפים |
| עתידידו בסכנה (VU) | ירבוע מצוי | <i>Jaculus jaculus</i> | מכרסמים |
| בסכנת הכחדה (EN) | צב יבשה מדברי | <i>Testudo kleinmanni</i> | צבים |
| לא הוערך (NE) | שנונית מצרית | <i>Acanthodactylus aegyptius</i> | לטאות |
| על סף איום (NT) | שנונית חולות | <i>Acanthodactylus scutellatus</i> | לטאות |
| ללא חשש (LC) | זיקית | <i>Chamaeleo chamaeleon</i> | לטאות |
| על סף איום (NT) | נחושית חולות | <i>Chalcides sepsoides</i> | לטאות |
| עתידידו בסכנה (VU) | ישימונית רביבים | <i>Stenodactylus petrii</i> | לטאות |
| ללא חשש (LC) | ישימונית מצויה | <i>Stenodactylus sthenodactylus</i> | לטאות |
| ללא חשש (LC) | פתן שחור | <i>Walterinnesia aegyptia</i> | נחשים |

*מין חולף בלבד באזור

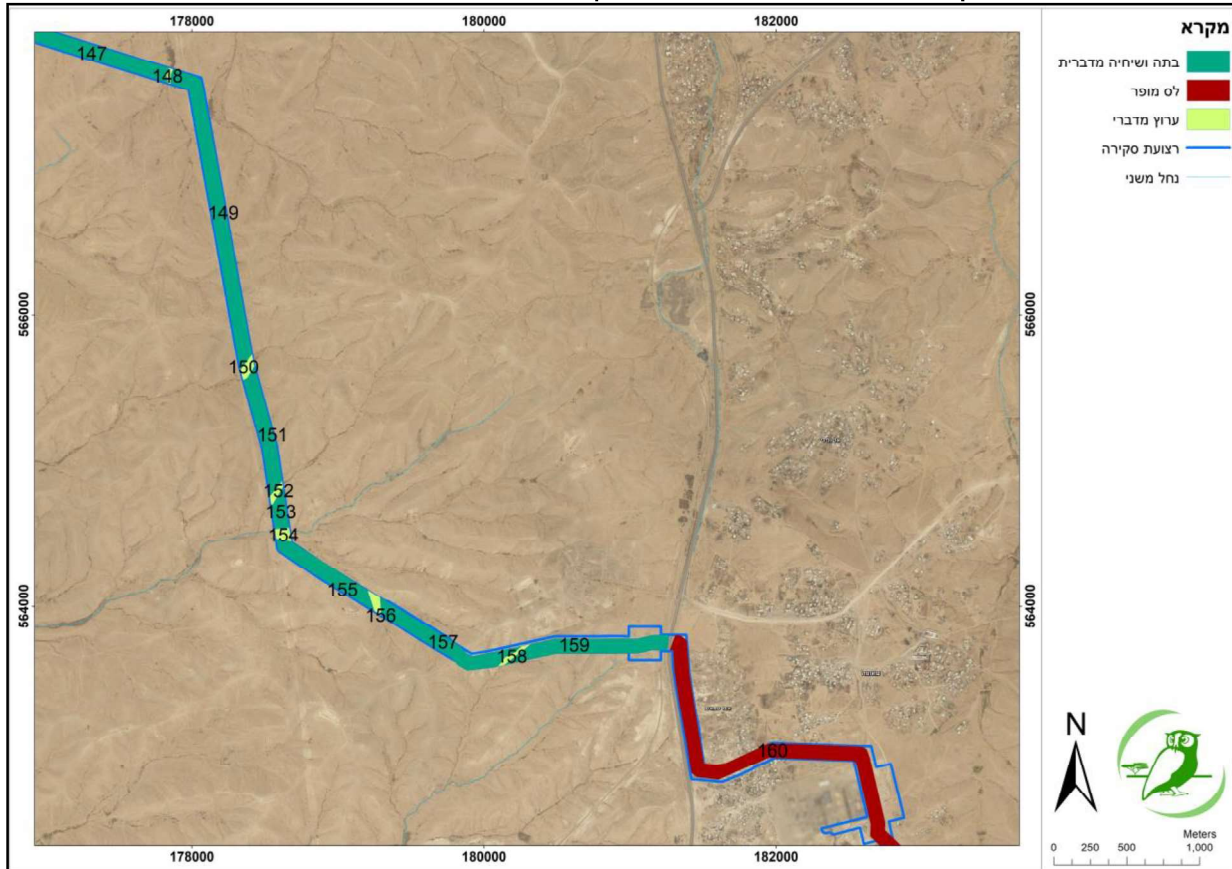
4.1. קטע מס' 137 – 153

קטע זה מתחיל מיד לאחר חציית נחל באר שבע ומסתיים צפונית לאזור תעשייה נאות חובב לפני כביש 40 (איור 6). אופי השטח הוא גבעות גירניות ואבניות עם שיחיה מדברית בצפיפות נמוכה ומספר יובלי נחל שחוצים את התוואי (איור 8 ואיור 9). הרבה מיני עופות דוגרי קרקע משתמשים באזור זה בשביל לקנן והוא מהווה בית גידול עבור מספר רב של מיני זוחלים. שטח מסוג זה מצטמצם מאד לאורך השנים בעקבות לחצי פיתוח וחקלאות. לכן חשוב לשמור על אזור זה כמה שפחות מופר על ידי עבודת שיקום נאותה. לאחר קטע 148 ישנה פנייה חדה בתוואי (איור 7). מקטע זה ואילך רוב התוואי נמצא בדרך עפר שעובר לצידה קו דלק וקו גז. אולם, מצידי הדרך הזו נשמר נופ הבתרונות והגבעות ולכן חשוב לשקם נכון גם לאורך דרך העפר (איור 10).

איור 6: בתי גידול לאורך תוואי רצועת התשתיות – מקטע 135 עד 149.



איור 7: בתי גידול לאורך תוואי רצועת התשתיות – מקטע 148 עד 160.



איור 8: התחתרות יובלי נחלים בתשתית לס בין גבעות גירניות לאורך התוואי במקטע באר שבע – הר נעים.



איור 9: גבעות גירניות ואבניות עם שיחיה בצפיפות נמוכה.



איור 10: דרך העפר לאחר קטע 148. הגבעות הגירניות נשמרות משני צדדיה.



5. מקטע רמת חובב – ערוער

טבלה 7: סקר צומח של מקטע רמת חובב – ערוער

| שם | שם מדעי | משפחה | בית גידול | סטטוס שימור | הגנה | נדירות | אנדמיות |
|-----------------|--------------------------------|------------|-------------------------------------------|-------------|------|--------|---------|
| אטד ערבי | <i>Lycium shawii</i> | סולניים | מדבר, תרמופיליים (צמחים אוהבי- חום) | LC | | | |
| אכילאה ערבית | <i>Achillea santolina</i> | מורכבים | ערבות-שיחים | LC | | | |
| אמיר קוצני | <i>Emex spinosa</i> | ארכוביתיים | חולות, מדבר, ערבו ת-שיחים | LC | | | |
| אספסת מצויה | <i>Medicago polymorpha</i> | פרפרניים | בתות | LC | | | |
| ארכובית שבטבטית | <i>Polygonum equisetiforme</i> | ארכוביתיים | בתות | LC | | | |
| בן-ציצית טחבני | <i>Lasiopogon muscoides</i> | מורכבים | מדבר, ערבות- שיחים | LC | | | |
| בן-שלח מנוצה | <i>Erucaria microcarpa</i> | מצליבים | מדבר, ערבות- שיחים | LC | | | |
| בקיה מצויה | <i>Vicia peregrina</i> | פרפרניים | בתות | LC | | | |
| בקיה תרבותית | <i>Vicia sativa</i> | פרפרניים | בתות, ערבות- שיחים | LC | | | |
| גדילן מצוי | <i>Silybum marianum</i> | מורכבים | קרקעות עשירות בנוטריינטים, רודרליים | LC | | | |
| גומא מגובב | <i>Cyperus macrorrhizus</i> | גמאיים | חולות | LC | | | |
| גרגנית ערבית | <i>Trigonella arabica</i> | פרפרניים | מדבר, ערבות- שיחים | LC | | | |
| דרדר המדבר | <i>Centaurea pallescens</i> | מורכבים | מדבר, ערבות- שיחים | LC | | | |
| הרדופנין יהודה | <i>Scorzonera judaica</i> | מורכבים | מדבר, ערבות- שיחים | LC | | | |
| זהבית דקת-עלים | <i>Gagea reticulata</i> | שושניים | מדבר, ערבות- שיחים | LC | | | |
| זמזומית אייג | <i>Bellevalia eigii</i> | שושניים | מדבר, ערבות- שיחים | LC | | | EE |

| | | | | | | | |
|----|--|------|----|-------------------------------------------|----------|---------------------------------------|------------------------|
| | | | LC | שיחים מדבר, ערבות- שיחים | שושניים | <i>Bellevalia desertorum</i> | זמזומית המדבר |
| | | | LC | צומח עשבוני ים- תיכוני | מורכבים | <i>Scolymus maculatus</i> | חוח עקוד |
| | | | LC | קרקעות עשירות בנוטריינטים, חודרליים | חלמיתיים | <i>Malva nicaeensis</i> | חלמית מצויה |
| | | | LC | קרקעות עשירות בנוטריינטים, חודרליים | חלמיתיים | <i>Malva parviflora</i> | חלמית קטנת- פרחים |
| | | | LC | בתות | פרפרניים | <i>Lathyrus aphaca</i> | טופח מצוי |
| | | | LC | מדבר, ערבות- שיחים | מצליבים | <i>Carrichtera annua</i> | כפיות שעירות |
| | | | LC | מדבר, ערבות- שיחים | לחכיים | <i>Plantago ovata</i> | לחך סגלגל |
| | | | NT | ערבות-שיחים | שושניים | <i>Leopoldia longipes</i> | מצילות ארוכות- עוקץ |
| | | | LC | בתות, בתי-גידול מופרעים-מופרים | גרניים | <i>Erodium malacoides</i> | מקור-חסידה חלמיתי |
| | | | LC | מדבר, ערבות- שיחים | גרניים | <i>Erodium crassifolium</i> | מקור-חסידה שער |
| | | | LC | בתות | רקפתיים | <i>Anagallis arvensis</i> | מרגנית השדה |
| | | | LC | ערבות-שיחים | שפתניים | <i>Salvia lanigera</i> | מרווה צמירה |
| | | | LC | בתות | מתנניים | <i>Thymelaea hirsuta</i> | מתנן שער |
| | | | LC | ערבות-שיחים | סלקיים | <i>Noaea mucronata</i> | נואית קוצנית |
| | | מוגן | LC | בתות | נוריתיים | <i>Ranunculus asiaticus</i> | נורית אסיה |
| EE | | | LC | ערבות-שיחים | שושניים | <i>Ornithogalum trichophyllum</i> | נץ-חלב דק-עלים |
| | | | LC | מדבר, ערבות- שיחים | מורכבים | <i>Senecio glaucus</i> | סביון הערבות |
| | | מוגן | LC | חולות, מדבר, ערבו- ת-שיחים | שושניים | <i>Colchicum ritchii</i> | סתונית הנגב |

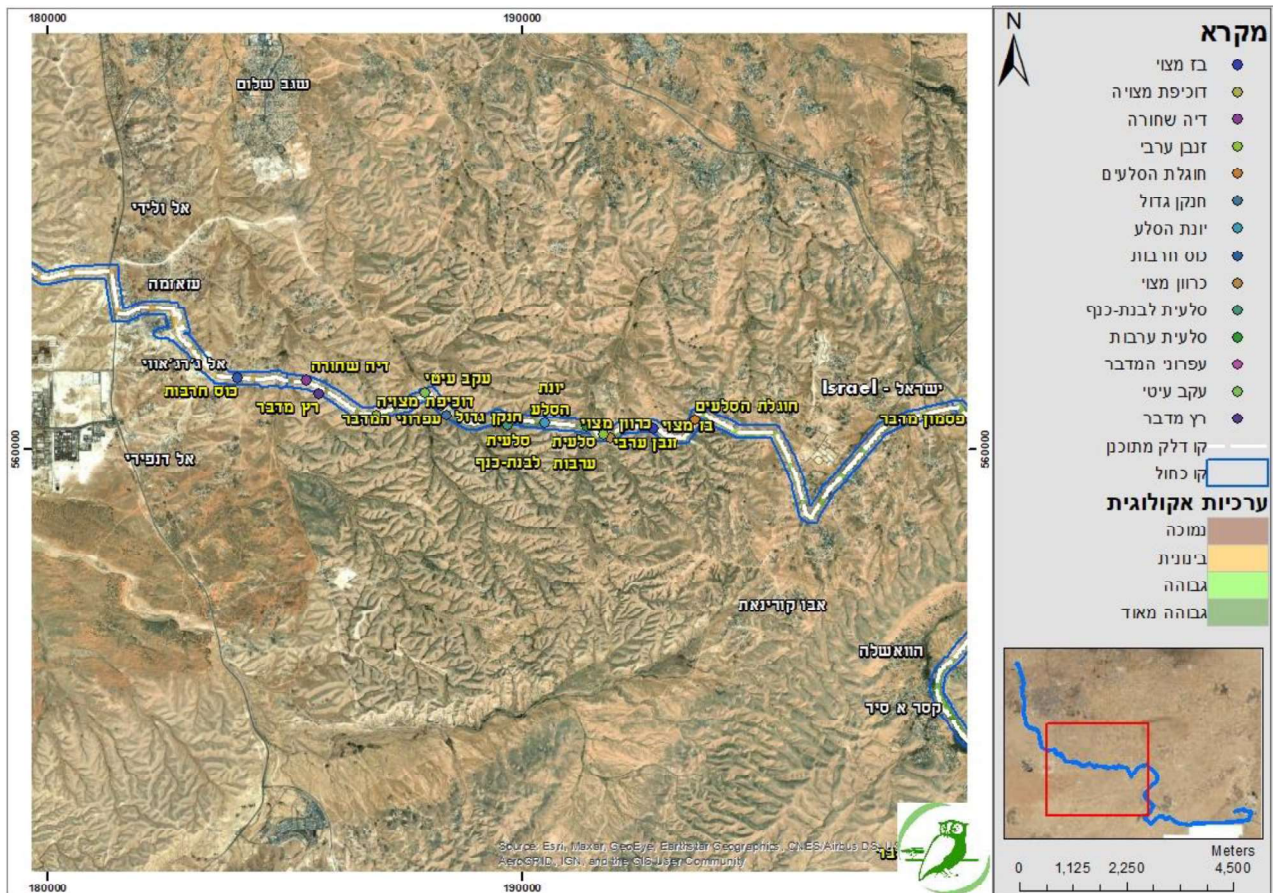
| | | | | | | | |
|--|--|------|----|----------------------------------------------------|-----------|---------------------------------|------------------------|
| | | | LC | בתות, ערבות- שיחים | שושניים | <i>Asphodelus ramosus</i> | ערית גדולה |
| | | | LC | בתות, מדבר, ערבו- ת-שיחים | מורכבים | <i>Calendula arvensis</i> | ציפורני-חתול מצויות |
| | | | LC | בתות, מדבר, ערבות-שיחים | ציפורניים | <i>Silene decipiens</i> | ציפורנית מקופחת |
| | | | LC | בתות | פרפרניים | <i>Astragalus hamosus</i> | קדד האנקולים |
| | | | LC | מדבר, תרמופיליים (צמחים אוהבי- חום) | פרפרניים | <i>Astragalus dactylocarpus</i> | קדד הסיף |
| | | | LC | ערבות-שיחים | פרפרניים | <i>Astragalus callichrous</i> | קדד יפה |
| | | | LC | ערבות-שיחים | פרפרניים | <i>Astragalus sanctus</i> | קדד קדוש |
| | | | LC | בתות, קרקעות עשירות בנוטריינטים, חודרליים | דגניים | <i>Hordeum glaucum</i> | שעורת העכבר |
| | | מוגן | LC | חורש ויער ים- תיכוני | ורדיים | <i>Amygdalus communis</i> | שקד מצוי |

טבלה 8: תצפיות עופות דוגרי קרקע, יונקים וזוחלים במקטע רמת חובב – ערוער

| מספר תצפיות | תאריך התצפית | מקור התצפית | סטטוס שימור | שם עיברי | שם מדעי | סדרה |
|-------------|--------------|-------------|-------------------------|--------------|------------------------------|------------|
| 1 | 26/02/2020 | גיאו טבע | ללא חשש (LC) | דוכיפת מצויה | <i>Upupa epops</i> | דוכיפתאים |
| 1 | 26/02/2020 | גיאו טבע | על סף איום (NT) | עקב עיטי | <i>Buteo rufinus</i> | דורסי יום |
| 1 | 26/02/2020 | גיאו טבע | ללא חשש (LC) | בז מצוי | <i>Falco tinnunculus</i> | דורסי יום |
| 1 | 26/02/2020 | גיאו טבע | נכחד כמקנן באזורים (RE) | דיה שחורה | <i>Milvus migrans</i> | דורסי יום |
| 2 | 26/02/2020 | גיאו טבע | ללא חשש (LC) | כוס החורבות | <i>Athene noctua</i> | דורסי לילה |
| 1 | 13/01/2020 | גיאו טבע | עתידו בסכנה (VU) | רץ מדבר | <i>Cursorius cursor</i> | חופמאים |
| 1 | 26/02/2020 | גיאו טבע | ללא חשש (LC) | כרוון מצוי | <i>Eurasian stone-curlew</i> | חופמאים |
| 2 | 13/01/2020 | גיאו בטע | ללא חשש (LC) | יונת הסלע | <i>Columba livia</i> | יונאים |
| 1 | 13/01/2020 | גיאו טבע | ללא חשש (LC) | עפרוני מדבר | <i>Ammomanes deserti</i> | ציפורי שיר |
| 1 | 07/10/2020 | גיאו טבע | ללא חשש (LC) | חנקן גדול | <i>Lanius excubitor</i> | ציפורי שיר |
| 1 | 07/10/2020 | גיאו טבע | עתידו בסכנה | סלעית ערבות | <i>Oenanthe</i> | ציפורי שיר |

| מספר תצפיות | תאריך התצפית | מקור התצפית | סטטוס שימור | שם עיברי | שם מדעי | סדרה |
|-------------|--------------|-------------|------------------------|-------------------|----------------------------------|------------|
| | | | (VU) | | <i>isabellina</i> | |
| 1 | 13/01/2020 | גיאו טבע | ללא חשש (LC) | סלעית לבנת-כנף | <i>Oenanthe lugens</i> | ציפורי שיר |
| 1 | 07/10/2020 | גיאו טבע | ללא חשש (LC) | זנבן ערבי | <i>Turdoides squamiceps</i> | ציפורי שיר |
| 2 | 30/01/2020 | גיאו טבע | ללא חשש (LC) | חוגלת הסלעים | <i>Alectoris chukar</i> | תרנגולאים |
| אין מידע | אין מידע | תמ"א 3/37 | עתידו בסכנה (VU) | זאב מצוי | <i>Canis lupus</i> | טורפים |
| אין מידע | אין מידע | תמ"א 3/37 | בסכנת הכחדה (EN) | צבוע מפוספס | <i>Hyaena hyaena</i> | טורפים |
| אין מידע | אין מידע | תמ"א 3/37 | בסכנת הכחדה (EN) | פרסף גדול | <i>Rhinolophus ferrumequinum</i> | עטלפים |
| אין מידע | אין מידע | תמ"א 3/37 | בסכנת הכחדה (EN) | פרסף מצוי | <i>Rhinolophus blasii</i> | עטלפים |
| אין מידע | אין מידע | תמ"א 3/37 | בסכנת הכחדה (EN) | נשפון דק-אוזן | <i>Myotis nattereri</i> | עטלפים |
| אין מידע | אין מידע | תמ"א 3/37 | בסכנת הכחדה חמורה (CR) | נשפון פגום-אוזן | <i>Myotis emarginatus</i> | עטלפים |
| אין מידע | אין מידע | תמ"א 3/37 | על סף איום (NT) | עטלפון לבן-שוליים | <i>Pipistrellus kuhlii</i> | עטלפים |
| אין מידע | אין מידע | תמ"א 3/37 | על סף איום (NT) | כוח אפור | <i>Varanus griseus</i> | לטאות |

איור 11: תצפיות לאורך מקטע רמת חובב - ערוער



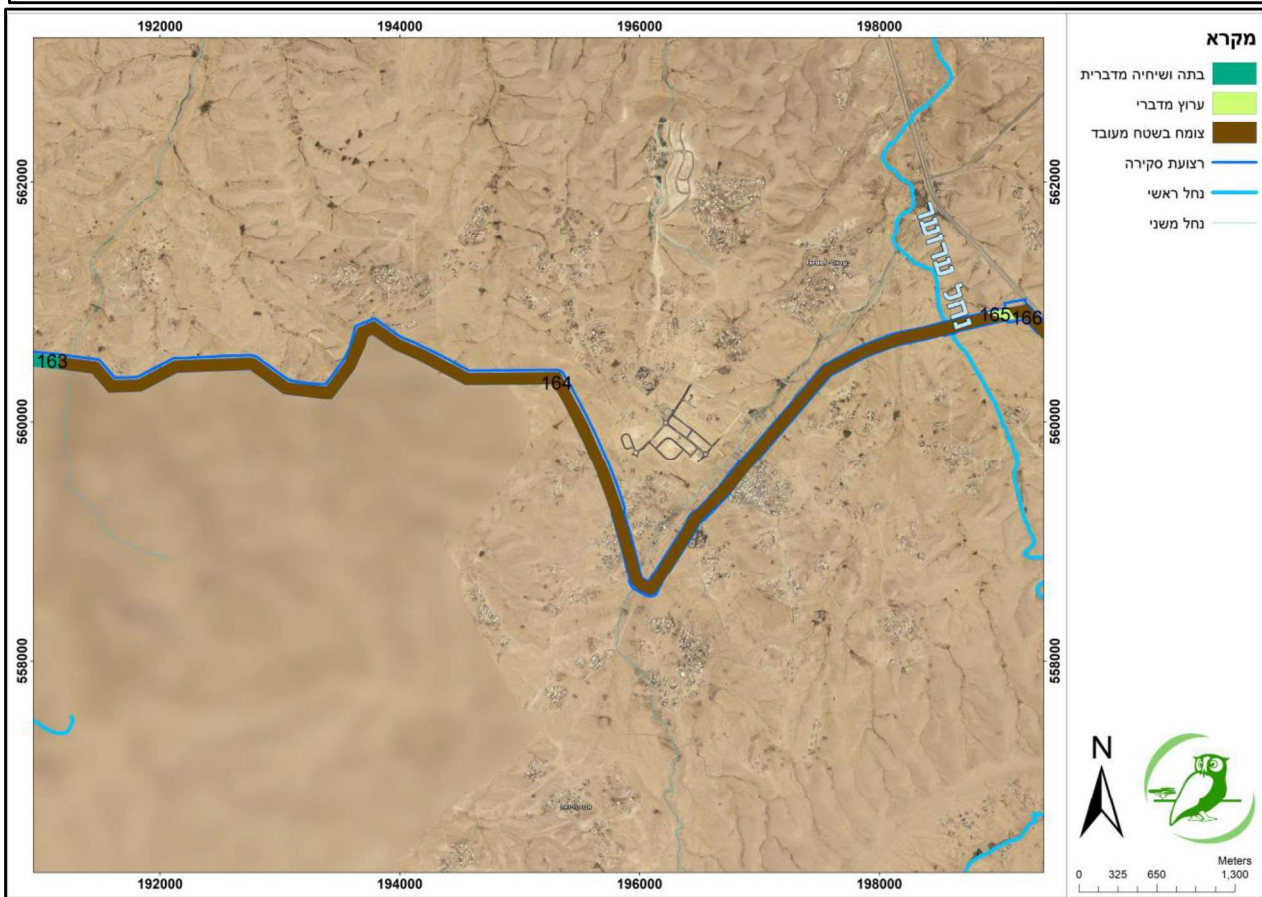
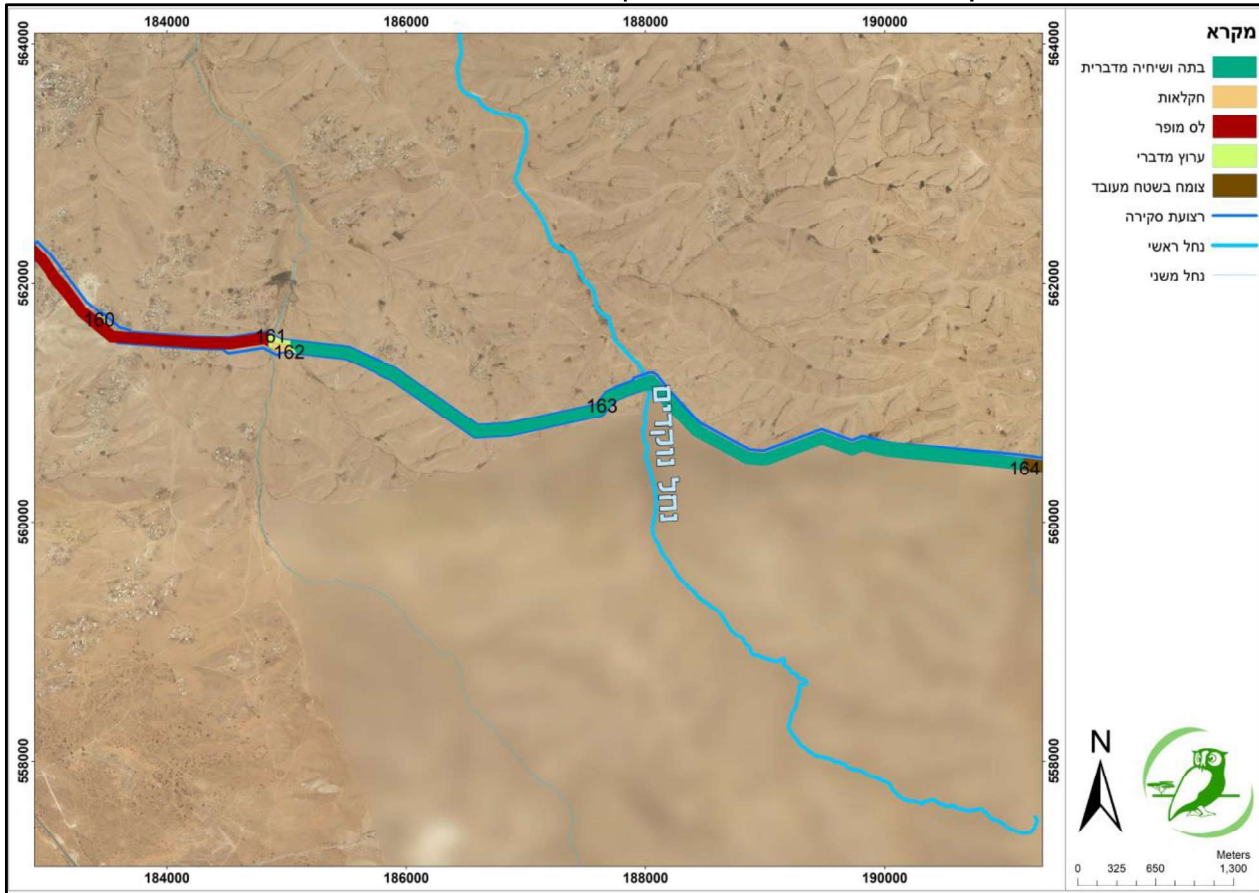
טבלה 9: עופות דוגרי קרקע, יונקים וזוחלים שנמצאו בסקרי ספרות ולא נצפו בשטח

| סדרה | שם מדעי | שם עיברי | סטטוס שימור |
|------------|----------------------------------|-------------------------|------------------|
| דורסי לילה | <i>Bubo bubo</i> | אוח צפוני | ללא חשש (LC) |
| יונאים | <i>Streptopelia decaocto</i> | תור צווארון | ללא חשש (LC) |
| כחלאים | <i>Merops orientalis</i> | שרקרק גמדי | ללא חשש (LC) |
| כחלאים | <i>Coracias garrulus</i> | כחל מצוי | עתידו בסכנה (VU) |
| ציפורי שיר | <i>Galerida cristata</i> | עפרוני מצויץ | ללא חשש (LC) |
| ציפורי שיר | <i>Calandrella brachydactyla</i> | עפרון קצר-אצבעות מדברון | עתידו בסכנה (VU) |
| ציפורי שיר | <i>Scotocerca inquieta</i> | | על סף איום (NT) |
| ציפורי שיר | <i>Cercotrichas galactotes</i> | חמרייה חלודת-זנב | עתידו בסכנה (VU) |
| ציפורי שיר | <i>Monticola solitarius</i> | צוקית בודדת | ללא חשש (LC) |
| קטאים | <i>Pterocles orientalis</i> | קטה גדולה | ללא חשש (LC) |
| תרנגולאים | <i>Alectoris chukar</i> | חוגלת הסלעים | ללא חשש (LC) |
| תרנגולאים | <i>Ammoperdix heyi</i> | קורא מדברי | ללא חשש (LC) |
| טורפים | <i>Vulpes vulpes</i> | שועל מצוי | ללא חשש (LC) |
| מכרסמים | <i>Hystrix indica</i> | דורבן מצוי | ללא חשש (LC) |
| לטאות | <i>Stellagama stellio</i> | חרדון מצוי | ללא חשש (LC) |
| לטאות | <i>Trapelus pallidus</i> | חרדון מדבר | על סף איום (NT) |
| לטאות | <i>Mesalina guttulata</i> | מדברית עינונית | ללא חשש (LC) |
| לטאות | <i>Ptyodactylus guttatus</i> | מניפנית מצויה | ללא חשש (LC) |
| נחשים | <i>Platyceps rogersi</i> | זעמן אוכפים | ללא חשש (LC) |
| נחשים | <i>Spalerosophis diadema</i> | מטבעון מדבר | ללא חשש (LC) |
| נחשים | <i>Psammophis schokari</i> | ארבע-קו מובהק | ללא חשש (LC) |
| נחשים | <i>Eirenis coronella</i> | שלון אזורים | ללא חשש (LC) |
| נחשים | <i>Walterinnesia aegyptius</i> | פתן שחור | ללא חשש (LC) |

5.1 קטע מס' 163 – 165

לאורך התוואי במקטע זה (איור 12) ישנם מקבצי התיישבות רבים של הפזורה הבדואית וכל האזור נתון תחת לחץ רעייה מסיבי של עדרי עזים וכבשים. קטע 163 הינו קטע של כ-12 ק"מ שרובו צמוד לגדר של בסיס רמת בקע. קטע זה מאופיין בבתה מדברית בצפיפות נמוכה והינו הערכי ביותר במקטע זה (איור 13). קטע 164 הינו שטח חקלאי מעובד שחוצים אותו ערוצי נחלים יתנן וערוער. כל השטח מכיל חלקות של גידולי שדה ויש מעט מאד צמחייה טבעית (איור 14). קטע 165 הינו יובל של נחל ערוער שעובר בתוך התוואי ונמצא ממש לפני תחנת ההגפה ערוער לגז טבעי. הקטע מאד מופר ולכן ישנה מעט צמחייה.

איור 12: בתי גידול לאורך תוואי רצועת התשתיות – קטעים 161 עד 165.



איור 13: בתה מדברית בצפיפות נמוכה על גבעות גירניות ואבניות.



איור 14: שטח חקלאי מעובד.



6. מקטע ערוער – דימונה

טבלה 10: סקר צומח של מקטע ערוער – דימונה

| שם | שם מדעי | משפחה | בית גידול | סטטוס שימור | הגנה | נדירות | אנדמיות |
|---------------------|--------------------------------|------------|-------------------------------------|-------------|------|--------|---------|
| אמיך קוצני | <i>Emex spinosa</i> | ארכוביטיים | חולות, מדבר, ערבות-שיחים | LC | | | |
| אשליל שער | <i>Reaumuria hirtella</i> | אשליים | מדבר, ערבות-שיחים, קרקעות מלוחות | LC | | | |
| בן-שלח מנוצה | <i>Erucaria microcarpa</i> | מצליבים | מדבר, ערבות-שיחים | LC | | | |
| בקה מצויה | <i>Vicia peregrina</i> | פרפרניים | בתות | LC | | | |
| גלעינית זעירת-פרחים | <i>Buglossoides tenuiflora</i> | זיפניים | ערבות-שיחים | LC | | | |
| גרגרנית כוכבנית | <i>Trigonella stellata</i> | פרפרניים | מדבר, ערבות-שיחים | LC | | | |
| גרגרנית ערבית | <i>Trigonella arabica</i> | פרפרניים | מדבר, ערבות-שיחים | LC | | | |
| דמומית משוננת | <i>Adonis dentata</i> | נוריתיים | מדבר, ערבות-שיחים | LC | | | |
| דרדר המדבר | <i>Centaurea pallescens</i> | מורכבים | מדבר, ערבות-שיחים | LC | | | |
| הרדופנין יהודה | <i>Scorzonera judaica</i> | מורכבים | מדבר, ערבות-שיחים | LC | | | |
| זמזומית המדבר | <i>Bellevalia desertorum</i> | שושניים | מדבר, ערבות-שיחים | LC | | | |
| חד-שפה מצוי | <i>Ajuga chamaepitys</i> | שפתניים | בתות | LC | | | |
| חוח עקוד | <i>Scolymus maculatus</i> | מורכבים | צומח עשבוני ים-תיכוני | LC | | | |
| חוחן אלכסנדרוני | <i>Onopordum alexandrinum</i> | מורכבים | ערבות-שיחים | LC | | | EE |
| חלמית קטנת-פרחים | <i>Malva parviflora</i> | חלמיתיים | קרקעות עשירות בנוטריינטים, וודרליים | LC | | | |

| | | | | | | | |
|----|--|-----|------|-------------------------------------------------------------------------------|----------|----------------------------------------|-----------------|
| | | מגן | LC | בתות | שושניים | <i>Drimia maritima</i> | חצב מצוי |
| | | | LC | מדבר, ערבות- שיחים | סלקיים | <i>Anabasis articulata</i> | יפרוק המדבר |
| | | מגן | LC | בתות, ערבות- שיחים | נוריתיים | <i>Anemone coronaria</i> | כלנית מצויה |
| | | | LC | בתי-גידול מופרעים- מופרים, קרקעות עשירות בנוטריונטים, חודרליים | סלקיים | <i>Chenopodium murale</i> | כף-אווז האשפות |
| | | | LC | מדבר, ערבות- שיחים | מצליבים | <i>Carrichtera annua</i> | כפיות שעירות |
| | | | LC | מדבר, ערבות- שיחים, קרקעות עשירות בנוטריונטים, חודרליים | מצליבים | <i>Enarthrocarpus strangulatus</i> | מחרוזת משונצת |
| | | | LC | מדבר, ערבות- שיחים | דגניים | <i>Stipa capensis</i> | מלעניאל מצוי |
| | | | פולש | בתי-גידול מופרעים- מופרים, מדבר | סלקיים | <i>Atriplex holocarpa</i> | מלוח ספוגי |
| | | | LC | קרקעות מלוחות | סלקיים | <i>Atriplex halimus</i> | מלוח קיפח |
| | | | LC | מדבר, ערבות- שיחים | גרניים | <i>Erodium crassifolium</i> | מקור-חסידה שעיר |
| | | | LC | קרקעות עשירות בנוטריונטים, חודרליים | שפתניים | <i>Marrubium vulgare</i> | מרמר מצוי |
| | | | LC | בתות, מדבר, ערבו ת-שיחים | דגניים | <i>Lamarckia aurea</i> | משערת זהובה |
| | | | LC | מדבר | סלקיים | <i>Agathophora alopecuroides</i> | מתלולן הערבות |
| | | | LC | בתות | מתנניים | <i>Thymelaea hirsuta</i> | מתנן שעיר |
| EE | | | LC | ערבות-שיחים | שושניים | <i>Ornithogalum</i> | נץ-חלב דק-עלים |

| | | | | | | | |
|----|----|-----|----|---------------------------------------------------|-----------|-----------------------------------|------------------------|
| | | | | | | <i>trichophyllum</i> | |
| | | | LC | בתות, ערבות- שיחים | שושניים | <i>Asphodelus ramosus</i> | עירית גדולה |
| | | | LC | ערבות-שיחים | ערטניתיים | <i>Leontice leontopetalum</i> | ערטנית השדות |
| | | | | בתות | עשניים | <i>Fumaria densiflora</i> | עשן צפוף |
| | | | LC | בתות, מדבר, ערבו- ת-שיחים | מורכבים | <i>Calendula arvensis</i> | ציפורני-חתול מצויות |
| | R | | LC | ערבות-שיחים | ציפורניים | <i>Silene coniflora</i> | ציפורנית מעורקת |
| | RR | מגן | NT | ערבות-שיחים | פרפרניים | <i>Astragalus bombycinus</i> | קדד מיישני |
| | | | LC | ערבות-שיחים | פרפרניים | <i>Astragalus sanctus</i> | קדד קדוש |
| EE | | | LC | מדבר, ערבות- שיחים | מורכבים | <i>Anthemis melampodina</i> | קחון הנגב |
| | | | LC | בתות, קרקעות עשירות בנוטריינטים, חודליים | דגניים | <i>Hordeum glaucum</i> | שעורת העכבר |
| | | | LC | מדבר, ערבות- שיחים | מורכבים | <i>Reichardia tingitana</i> | תמריר מרוקני |

טבלה 11: תצפיות עופות דוגרי קרקע, יונקים וזוחלים במקטע ערוער – דימונה

| מספר התצפיות | תאריך התצפית | מקור תצפית | סטטוס שימור | שם עיברי | שם מדעי | סדרה |
|--------------|--------------|------------|------------------|--------------------|--------------------------------|------------|
| 1 | 01/06/2020 | גיאו טבע | ללא חשש (LC) | בז מצוי | <i>Falco tinnunculus</i> | דורסי יום |
| 2 | 02/07/2020 | גיאו טבע | ללא חשש (LC) | כוס החורבות | <i>Athene noctua</i> | דורסי לילה |
| 2 | 02/07/2020 | גיאו טבע | ללא חשש (LC) | יונת הסלע | <i>Columba livia</i> | יונאים |
| 1 | 02/07/2020 | גיאו טבע | ללא חשש (LC) | עפרוני מצויץ | <i>Galerida cristata</i> | ציפורי שיר |
| 1 | 02/07/2020 | גיאו טבע | ללא חשש (LC) | עפרוני מדבר | <i>Ammomanes deserti</i> | ציפורי שיר |
| 1 | 06/08/2020 | גיאו טבע | עתידי בסכנה (VU) | סלעית ערבות | <i>Oenanthe isabellina</i> | ציפורי שיר |
| 1 | 06/08/2020 | גיאו טבע | ללא חשש (LC) | סלעית לבנת- כנף | <i>Oenanthe lugens</i> | ציפורי שיר |
| אין מידע | אין מידע | תמ"א 3/37 | עתידי בסכנה (VU) | זאב מצוי | <i>Canis lupus</i> | טורפים |
| אין מידע | אין מידע | תמ"א 3/37 | בסכנת הכחדה (EN) | צבוע מפוספס | <i>Hyaena hyaena</i> | טורפים |
| 1 | 11/06/2010 | BioGIS | ללא חשש (LC) | תן זהוב | <i>Canis aureus</i> | טורפים |

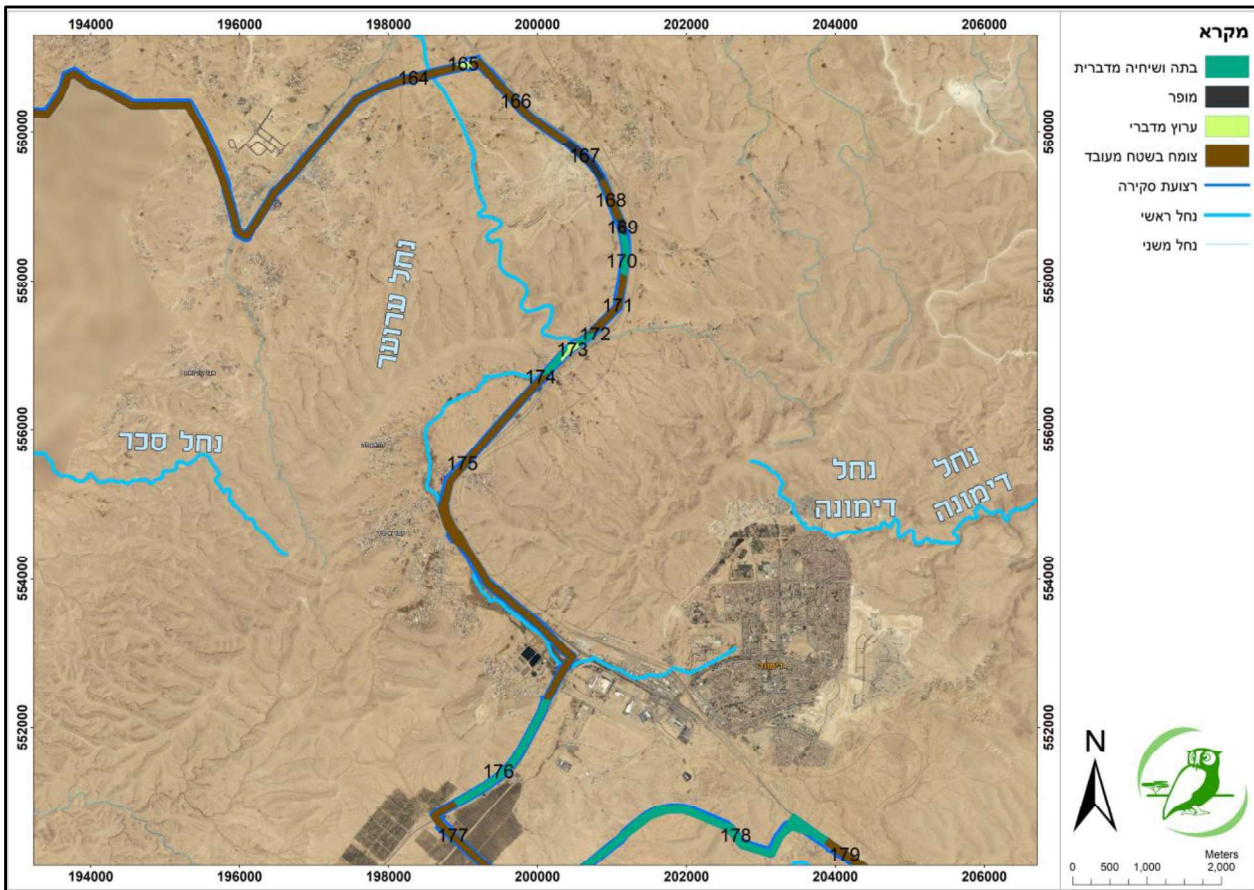
טבלה 12: עופות דוגרי קרקע, יונקים וזוחלים שנמצאו בסקרי ספרות ולא נצפו בשטח

| סדרה | שם מדעי | שם עיברי | סטטוס שימור |
|-------------|--------------------------------|------------------|------------------|
| דוכיפתאים | <i>Upupa epops</i> | דוכיפת מצויה | ללא חשש (LC) |
| דורסי יום | <i>Buteo rufinus</i> | עקב עיטי | על סף איום (NT) |
| דורסי לילה | <i>Bubo bubo</i> | אוח צפוני | ללא חשש (LC) |
| חופמאים | <i>Vanellus spinosus</i> | סיקסק | ללא חשש (LC) |
| חופמאים | <i>Eurasian stone-curlew</i> | כרוון מצוי | ללא חשש (LC) |
| יונאים | <i>Streptopelia decaocto</i> | תור צווארון | ללא חשש (LC) |
| יונאים | <i>Streptopelia turtur</i> | תור מצוי | עתידו בסכנה (VU) |
| כחלאים | <i>Merops orientalis</i> | שרקרק גמדי | ללא חשש (LC) |
| ציפורי שיר | <i>Lanius excubitor</i> | חנקן גדול | ללא חשש (LC) |
| ציפורי שיר | <i>Scotocerca inquieta</i> | מדברון | על סף איום (NT) |
| ציפורי שיר | <i>Iduna pallida</i> | שיחנית קטנה | ללא חשש (LC) |
| ציפורי שיר | <i>Cercotrichas galactotes</i> | חמרייה חלודת-זנב | עתידו בסכנה (VU) |
| ציפורי שיר | <i>Rhodospiza obsoleta</i> | חצוצרן שחור-מקור | ללא חשש (LC) |
| ציפורי שיר | <i>Passer hispaniolensis</i> | דרור ספרדי | על סף איום (NT) |
| תרנגולאים | <i>Alectoris chukar</i> | חוגלת הסלעים | ללא חשש (LC) |
| אוכלי חרקים | <i>Erinaceus concolor</i> | קיפוד מצוי | ללא חשש (LC) |
| ארנבאים | <i>Lepus capensis</i> | ארנבת השדה | ללא חשש (LC) |
| טורפים | <i>Vulpes vulpes</i> | שועל מצוי | ללא חשש (LC) |
| מכרסמים | <i>Hystrix indica</i> | דורבן מצוי | ללא חשש (LC) |
| שפנאים | <i>Procapra capensis</i> | שפן סלע | ללא חשש (LC) |
| לטאות | <i>Chalcides ocellatus</i> | נחשית עימונית | ללא חשש (LC) |
| נחשים | <i>Psammophis schokari</i> | ארבע-קו מובהק | ללא חשש (LC) |
| נחשים | <i>Spalerosophis diadema</i> | מטבעון מדבר | ללא חשש (LC) |
| נחשים | <i>Platyceps tessellate</i> | זעמן דק | לא הוערך (NE) |

6.1. קטע מס' 166, 168, 170 – 176

לאורך התוואי במקטע זה (איור 16) ישנה מקבצי התיישבות רבים של הפזורה הבדואית ועיבוד חקלאי של השטחים. השטח נע משטח חקלאי מעובד או נטוש, לבתה מדברית בצפיפות נמוכה, לערוץ של נחל ערוער שחוצה את התוואי ואז ממשיך במקביל אליו. לחצייה של נחל ערוער גדות גבוהות ובתוך הערוץ ישנה בתה מדברית בצפיפות בינונית, מכיוון שהניקוז תורם לגדילת הצמחייה. בקטע 175 ישנם לימנים של קק"ל בין האזורים החקלאיים. אלו מספקים אזור של צל ומים, ולכן חשוב לשקם אותם כראוי.

איור 16: בתי גידול לאורך תוואי רצועת התשתיות – קטעים 166 עד 176.



איור 17: בתה מדברית על מדרון גירני במבט על מבנים בדואים.



7. מקטע דימונה – אורון

טבלה 13: סקר צומח של מקטע דימונה – אורון

| שם | שם מדעי | משפחה | בית גידול | סטטוס שימור | הגנה | נדירות | אנדמיות |
|-------------------------|----------------------------------------|-------------|-----------------------------------------|-------------|------|--------|---------|
| אהל מצוי | <i>Mesembryanthem umnodiflorum</i> | חיעדיים | מדבר, ערבות- שיחים, קרקעות מלוחות | LC | | | |
| אירוס ירוחם | <i>Iris petrana</i> | אירוסיים | חולות | EN | מוגן | RR | |
| אכילאה ערביתית | <i>Achillea santolina</i> | מורכבים | ערבות-שיחים | LC | | | |
| אלמוות הכסף | <i>Paronychia argentea</i> | ציפורניים | בתות | LC | | | |
| אמיר קוצני | <i>Emex spinosa</i> | ארכובייתיים | חולות, מדבר, ערבות-שיחים | LC | | | |
| אשליל שער | <i>Reaumuria hirtella</i> | אשליים | מדבר, ערבות- שיחים, קרקעות מלוחות | LC | | | |
| בן-חיטה מדברי | <i>Aegilops kotschyi</i> | דגניים | מדבר, ערבות- שיחים | LC | | | |
| בן-שלח מנוצה | <i>Erucaria microcarpa</i> | מצליבים | מדבר, ערבות- שיחים | LC | | | |
| בקיה מדורבנת | <i>Vicia monantha</i> | פרפרניים | ערבות-שיחים | LC | | | |
| בקיה מצויה | <i>Vicia peregrina</i> | פרפרניים | בתות | LC | | | |
| בקיה תרבותית | <i>Vicia sativa</i> | פרפרניים | בתות, ערבות- שיחים | LC | | | |
| בר-עכנאי שיחני | <i>Echiochilon fruticosum</i> | זיפניים | חולות | LC | | | |
| גומא מגובב | <i>Cyperus macrorrhizus</i> | גמאיים | חולות | LC | | | |
| גלעינית זעירת- פרחים | <i>Buglossoides tenuiflora</i> | זיפניים | ערבות-שיחים | LC | | | |
| גרגרנית כוכבנית | <i>Trigonella stellata</i> | פרפרניים | מדבר, ערבות- שיחים | LC | | | |
| גרגרנית ערבית | <i>Trigonella arabica</i> | פרפרניים | מדבר, ערבות- שיחים | LC | | | |
| דמונית משוננת | <i>Adonis dentata</i> | נוריתיים | מדבר, ערבות- שיחים | LC | | | |

| | | | | | | | |
|----|--|------|----|-------------------------------------------|------------|------------------------------------|----------------------|
| | | | LC | מדבר, ערבות- שיחים | מורכבים | <i>Centaurea pallescens</i> | דרדר המדבר |
| | | | LC | מדבר, ערבות- שיחים | ציפורניים | <i>Herniaria hirsuta</i> | דרכנית שעירה |
| | | | LC | מדבר, ערבות- שיחים | מורכבים | <i>Scorzonera judaica</i> | הרדופנין יהודה |
| | | | LC | מדבר, ערבות- שיחים | שושניים | <i>Gagea reticulata</i> | זהבית דקת-עלים |
| | | | LC | מדבר, ערבות- שיחים | שושניים | <i>Bellevalia desertorum</i> | זמזומית המדבר |
| | | | LC | בתות | שפתניים | <i>Ajuga chamaepitys</i> | חד-שפה מצוי |
| EE | | | LC | ערבות-שיחים | מורכבים | <i>Onopordum alexandrinum</i> | חוחן אלכסנדרוני |
| | | | LC | מדבר, ערבות- שיחים | ארכוביתיים | <i>Rumex cyprus</i> | חומעה ורודה |
| | | | LC | חולות | מורכבים | <i>Atractylis carduus</i> | חורשף צהוב |
| | | | LC | בתות, מדבר, ערבו ת-שיחים | חלמיתיים | <i>Malva sylvestris</i> | חלמית גדולה |
| | | | LC | מדבר, ערבות- שיחים | חלמיתיים | <i>Malva aegyptia</i> | חלמית מצרית |
| | | | LC | קרקעות עשירות בנוטריינטים, חודרליים | חלמיתיים | <i>Malva parviflora</i> | חלמית קטנת- פרחים |
| | | | LC | חולות, ערבות- שיחים | סלקיים | <i>Haloxylon scoparium</i> | חמד המדבר |
| | | מוגן | LC | בתות | שושניים | <i>Drimia maritima</i> | חצב מצוי |
| | | | LC | חולות | מצליבים | <i>Schimpera arabica</i> | חרטומית ערבית |
| | | | LC | בתות | פרפרניים | <i>Lathyrus blepharicarpos</i> | טופח ריסני |
| | | | LC | מדבר, ערבות- שיחים | מצליבים | <i>Diplotaxis harra</i> | טוריים זיפניים |
| | | | LC | מדבר, ערבות- שיחים | סלקיים | <i>Anabasis articulata</i> | יפרוק המדבר |
| | | מוגן | LC | בתות, ערבות- | נוריתיים | <i>Anemone</i> | כלנית מצויה |

| | | | | | |
|--|----|----|---------------------------------------------------------------------|-------------------------------------------|-----------------|
| | | | שיחים | coronaria | |
| | | LC | מדבר, ערבות- שיחים | מצליבים Carrichtera annua | כפיות שעירות |
| | | LC | בתות | פרפרניים Lotus peregrinus | לוטוס מצוי |
| | | LC | מדבר, ערבות- שיחים | לחכיים Plantago ovata | לחך סגלגל |
| | | LC | מדבר, ערבות- שיחים | לחכיים Plantago crypsoides | לחך שסוע |
| | | LC | חולות | מורכבים Artemisia monosperma | לענה חד-זרעית |
| | | LC | מדבר, ערבות- שיחים | זיפניים Lappula spinocarpos | לפית שיחנית |
| | | LC | מדבר, ערבות- שיחים | זיפניים Anchusa milleri | לשון-פר מדברית |
| | | LC | מדבר, ערבות- שיחים, קרקעות עשירות בנוטריינטים, חודרליים | מצליבים Enarthrocarpus strangulatus | מחרוזת משונצת |
| | | LC | מדבר, ערבות- שיחים | דגניים Stipa capensis | מלעניאל מצוי |
| | | LC | קרקעות מלוחות | סלקיים Atriplex halimus | מלוח קיפח |
| | | LC | מדבר, ערבות- שיחים | מצליבים Matthiola livida | מנתור המדבר |
| | | LC | בתות, ערבות- שיחים | מצליבים Biscutella didyma | מצלתיים מצויות |
| | | LC | מדבר, ערבות- שיחים | גרניים Erodium crassifolium | מקור-חסידה שעיר |
| | | LC | בתות | רקפתיים Anagallis arvensis | מרגנית השדה |
| | | LC | ערבות-שיחים | שפתניים Salvia lanigera | מרווה צמירה |
| | | LC | קרקעות עשירות בנוטריינטים, חודרליים | שפתניים Marrubium vulgare | מרמר מצוי |
| | RR | LC | חולות | מצליבים Maresia pygmaea | מרסיה ננסית |
| | | LC | בתות, מדבר, ערבו | דגניים Lamarckia aurea | משערת זהובה |

| | | | | | | | |
|----|---|------|----|------------------------------------|-----------|-----------------------------------|---------------------|
| | | | | ת-שיחים | | | |
| | | מוגן | LC | בתות | נוריתיים | <i>Ranunculus asiaticus</i> | נורית אסיה |
| | | | LC | בתות | מתנניים | <i>Thymelaea hirsuta</i> | מתנן שעיר |
| EE | | | LC | ערבות-שיחים | שושניים | <i>Ornithogalum trichophyllum</i> | נץ-חלב דק-עלים |
| | | | LC | מדבר, ערבות-שיחים | מורכבים | <i>Senecio glaucus</i> | סביון הערבות |
| | | | LC | מדבר, תרמופיליים (צמחים אוהבי-חום) | זיפניים | <i>Heliotropium arbainense</i> | עוקץ-עקרב מדברי |
| | | | LC | בתות, ערבות-שיחים | שושניים | <i>Asphodelus ramosus</i> | עירית גדולה |
| | | | LC | ערבות-שיחים | ערטניתיים | <i>Leontice leontopetalum</i> | ערטנית השדות |
| | | | LC | מדבר, ערבות-שיחים | זוגניים | <i>Fagonia mollis</i> | פגוניה רכה |
| | | | LC | בתות | פרפרניים | <i>Hippocrepis unisiliquosa</i> | פרסה דלת-תרמילים |
| EE | | מוגן | LC | ערבות-שיחים | שושניים | <i>Tulipa systola</i> | צבעוני המדבר |
| | | | LC | בתות, מדבר, ערבות-שיחים | מורכבים | <i>Calendula arvensis</i> | ציפורני-חתול מצויות |
| | R | | LC | ערבות-שיחים | ציפורניים | <i>Silene coniflora</i> | ציפורנית מעורקת |
| | | | LC | ערבות-שיחים | פרפרניים | <i>Astragalus caprinus</i> | קדד באר-שבע |
| | | | LC | ערבות-שיחים | פרפרניים | <i>Astragalus callichrous</i> | קדד יפה |
| | | | LC | ערבות-שיחים | פרפרניים | <i>Astragalus sanctus</i> | קדד קדוש |
| | | | LC | מדבר, ערבות-שיחים | פרפרניים | <i>Astragalus tribuloides</i> | קדד קוטבי |
| | | | LC | ערבות-שיחים | פרפרניים | <i>Astragalus hispidulus</i> | קדד שעיר |
| EE | | | LC | מדבר, ערבות-שיחים | מורכבים | <i>Anthemis melampodina</i> | קחון הנגב |

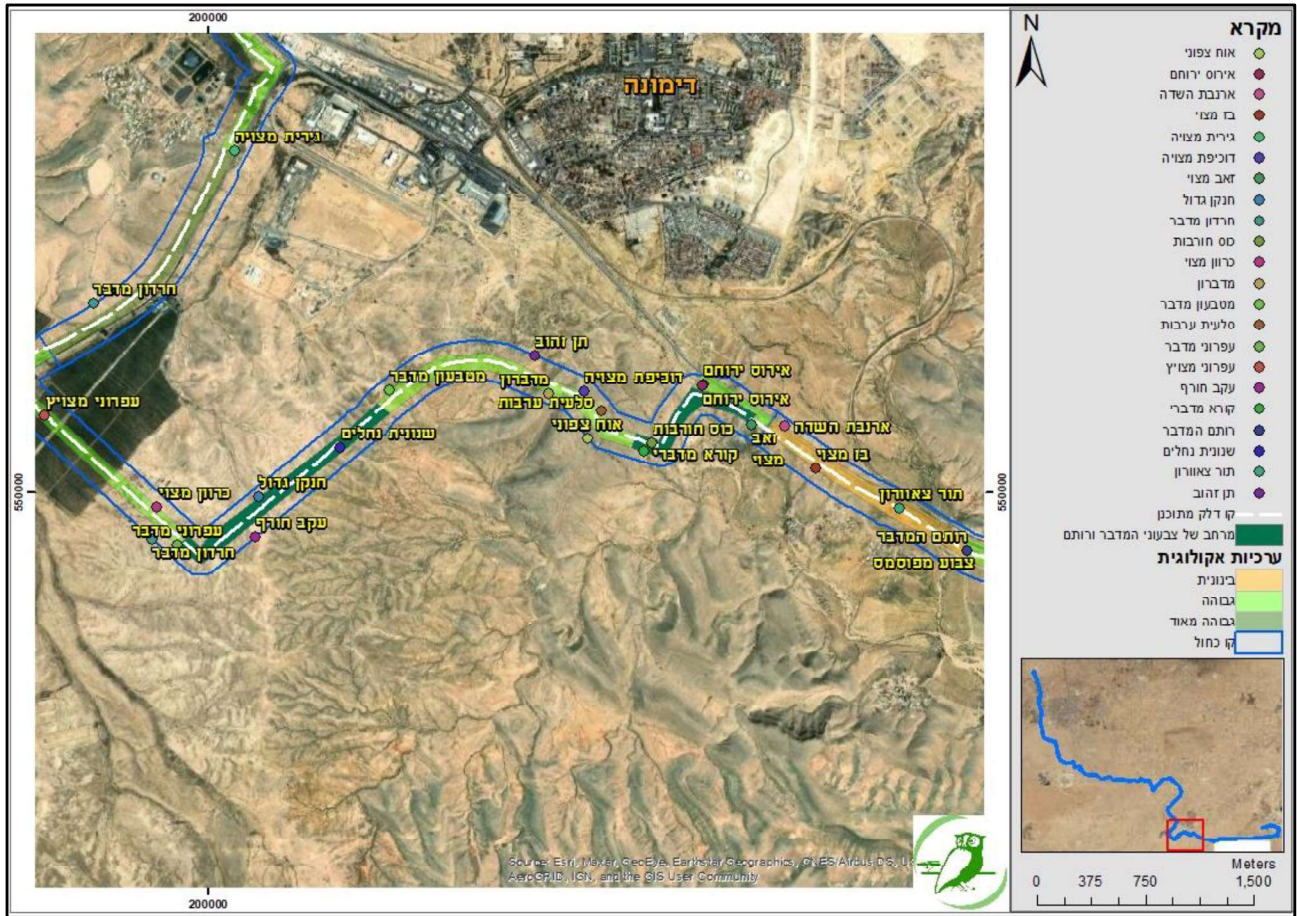
| | | | | | | | |
|----|--|------|----|-------------------------------------------|-----------|-------------------------------------|-------------------|
| | | | LC | חולות | ציפורניים | <i>Polycarpon succulentum</i> | רב-פרי בשרני |
| | | מוגן | LC | חולות | פרפרניים | <i>Retama raetam</i> | רותם המדבר |
| | | | LC | ערבות-שיחים | זוגניים | <i>Peganum harmala</i> | שבר לבן |
| | | | LC | מדבר, ערבות-שיחים | דגניים | <i>Avena wiestii</i> | שיבולת-שועל ערבית |
| | | | LC | מדבר, ערבות-שיחים | מורכבים | <i>Leontodon laciniatus</i> | שן-ארי שעירה |
| | | | LC | בתות, קרקעות עשירות בנוטריינטים, חודרליים | דגניים | <i>Hordeum glaucum</i> | שעורת העכבר |
| ES | | | LC | בתות, מדבר, ערבות-שיחים | סוככיים | <i>Chaetosciadium trichospermum</i> | שערור שעיר |
| | | | LC | חולות, מחשופים של סלעים קשים | שרביטניים | <i>Ephedra aphylla</i> | שרביטן ריסני |
| | | | LC | בתות | פרפרניים | <i>Trifolium tomentosum</i> | תלתן לביד |
| | | | LC | מדבר, ערבות-שיחים | מורכבים | <i>Reichardia tingitana</i> | תמריר מרוקני |

טבלה 14: תצפיות עופות דוגרי קרקע, יונקים וזוחלים במקטע דימונה – אורן

| מספר תצפיות | תאריך התצפית | מקור התצפית | סטטוס שימור | שם עיברי | שם מדעי | סדרה |
|-------------|--------------|-------------|------------------|--------------|------------------------------|------------|
| 2 | 07/10/2020 | גיאו טבע | ללא חשש (LC) | דוכיפת מצויה | <i>Upupa epops</i> | דוכיפתאים |
| 1 | 07/10/2020 | גיאו טבע | ללא חשש (LC) | בז מצוי | <i>Falco tinnunculus</i> | דורסי יום |
| 1 | 24/01/2020 | גיאו טבע | על סף איום (NT) | עקב חורף | <i>Buteo buteo</i> | דורסי יום |
| 2 | 07/10/2020 | גיאו טבע | ללא חשש (LC) | כוס החורבות | <i>Athene noctua</i> | דורסי לילה |
| 1 | 27/11/2009 | BioGIS | ללא חשש (LC) | אוח צפוני | <i>Bubo bubo</i> | דורסי לילה |
| 1 | 07/10/2020 | גיאו טבע | ללא חשש (LC) | כרוון מצוי | <i>Eurasian stone-curlew</i> | חופמאים |
| אין מידע | אין מידע | תמ"א 3/37 | עתידי בסכנה (VU) | רץ מדבר | <i>Cursorius cursor</i> | חופמאים |
| 1 | 07/10/2020 | גיאו טבע | ללא חשש (LC) | תור צווארון | <i>Streptopelia decaocto</i> | יונאים |
| 1 | 07/10/2020 | גיאו טבע | ללא חשש (LC) | עפרוני מצויץ | <i>Galerida cristata</i> | ציפורי שיר |

| מספר תצפיות | תאריך התצפית | מקור התצפית | סטטוס שימור | שם עיברי | שם מדעי | סדרה |
|-------------|--------------|-------------|------------------------|-------------------|----------------------------------|------------|
| 4 | 07/10/2020 | גיאו טבע | ללא חשש (LC) | עפרוני מדבר | <i>Ammomanes deserti</i> | ציפורי שיר |
| 2 | 07/10/2020 | גיאו טבע | ללא חשש (LC) | חנקן גדול | <i>Lanius excubitor</i> | ציפורי שיר |
| 2 | 07/10/2020 | גיאו טבע | על סף איום (NT) | מדברון | <i>Scotocerca inquieta</i> | ציפורי שיר |
| אין מידע | אין מידע | תמ"א 3/37 | עתידי בסכנה (VU) | סבכי ערבות | <i>Sylvia conspicillata</i> | ציפורי שיר |
| 2 | 06/08/2020 | גיאו טבע | עתידי בסכנה (VU) | סלעית ערבות | <i>Oenanthe isabellina</i> | ציפורי שיר |
| אין מידע | אין מידע | תמ"א 3/37 | ללא חשש (LC) | קטה גדולה | <i>Pterocles orientalis</i> | קטאים |
| אין מידע | אין מידע | תמ"א 3/37 | בסכנת הכחדה (EN) | קטה חדת זנב | <i>Pterocles alchata</i> | קטאים |
| אין מידע | אין מידע | תמ"א 3/37 | בסכנת הכחדה (EN) | קטה סנגלית | <i>Pterocles senegallus</i> | קטאים |
| 5 | 06/08/2020 | גיאו טבע | ללא חשש (LC) | קורא מדברי | <i>Ammoperdix heyi</i> | תרנגולאים |
| 1 | 27/11/2009 | BioGIS | ללא חשש (LC) | ארנבת השדה | <i>Lepus capensis</i> | ארנבאים |
| 1 | 23/03/2020 | גיאו טבע | עתידי בסכנה (VU) | זאב מצוי | <i>Canis lupus</i> | טורפים |
| אין מידע | אין מידע | תמ"א 3/37 | בסכנת הכחדה (EN) | צבוע מפוספס | <i>Hyaena hyaena</i> | טורפים |
| 1 | 20/09/2009 | BioGIS | ללא חשש (LC) | תן זהוב | <i>Canis aureus</i> | טורפים |
| אין מידע | אין מידע | תמ"א 3/37 | בסכנת הכחדה (EN) | פרסף גדול | <i>Rhinolophus ferrumequinum</i> | עטלפים |
| אין מידע | אין מידע | תמ"א 3/37 | בסכנת הכחדה (EN) | פרסף מצוי | <i>Rhinolophus blasii</i> | עטלפים |
| אין מידע | אין מידע | תמ"א 3/37 | בסכנת הכחדה (EN) | נשפון דק-אוזן | <i>Myotis nattereri</i> | עטלפים |
| אין מידע | אין מידע | תמ"א 3/37 | בסכנת הכחדה חמורה (CR) | נשפון פגום-אוזן | <i>Myotis emarginatus</i> | עטלפים |
| אין מידע | אין מידע | תמ"א 3/37 | על סף איום (NT) | עטלפון לבן-שוליים | <i>Pipistrellus kuhlii</i> | עטלפים |
| אין מידע | אין מידע | תמ"א 3/37 | על סף איום (NT) | כוח אפור | <i>Varanus griseus</i> | לטאות |
| 1 | 09/03/2020 | גיאו טבע | ללא חשש (LC) | שנונית נחלים | <i>Acanthodactylus boskianus</i> | לטאות |
| 1 | 06/08/2020 | גיאו טבע | על סף איום (NT) | חרדון מדבר | <i>Trapelus pallidus</i> | לטאות |
| 1 | 06/08/2020 | גיאו טבע | ללא חשש (LC) | מטבעון מדבר | <i>Spalerosophis diadema</i> | נחשים |

איור 18: תצפיות לאורך מקטע דימונה - אורון



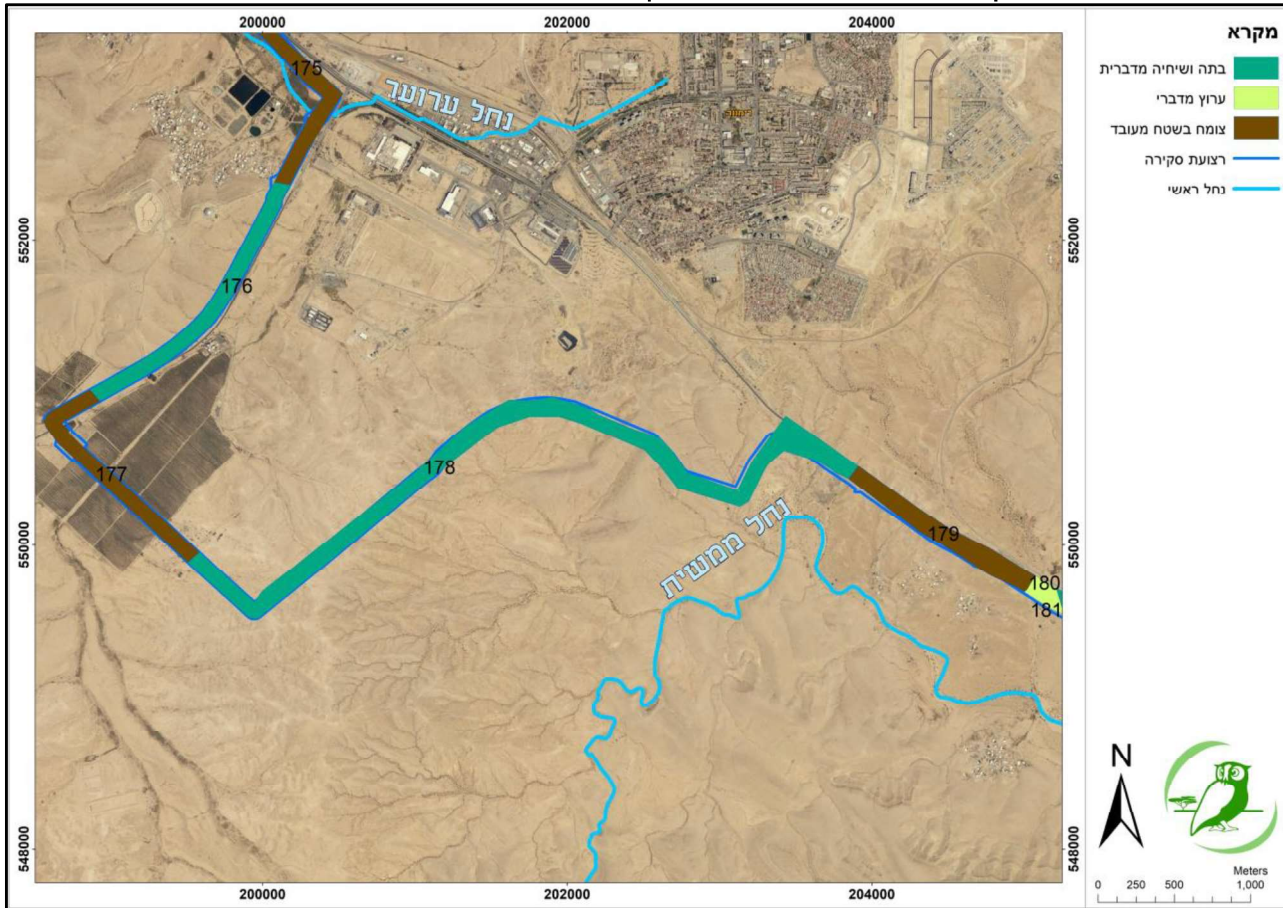
טבלה 15: עופות דוגרי קרקע, יונקים וזוחלים שנמצאו בסקרי ספרות ולא נצפו בשטח

| סדרה | שם מדעי | שם עיברי | סטטוס שימור |
|------------|--------------------------------|------------------|------------------|
| חופמאים | <i>Vanellus spinosus</i> | סיקסק | ללא חשש (LC) |
| יונאים | <i>Streptopelia turtur</i> | תור מצוי | עתידו בסכנה (VU) |
| כחלאים | <i>Merops orientalis</i> | שרקרק גמדי | ללא חשש (LC) |
| ציפורי שיר | <i>Iduna pallida</i> | שיחנית קטנה | ללא חשש (LC) |
| ציפורי שיר | <i>Oenanthe lugens</i> | סלעית לבנת-כנף | ללא חשש (LC) |
| ציפורי שיר | <i>Cercotrichas galactotes</i> | חמרייה חלודת-זנב | עתידו בסכנה (VU) |
| ציפורי שיר | <i>Rhodospiza obsoleta</i> | חצוצרן שחור-מקור | ללא חשש (LC) |
| ציפורי שיר | <i>Passer hispaniolensis</i> | דרור ספרדי | על סף איום (NT) |
| קטאים | <i>Pterocles orientalis</i> | קטה גדולה | ללא חשש (LC) |
| תרנגולאים | <i>Alectoris chukar</i> | חוגלת הסלעים | ללא חשש (LC) |
| טורפים | <i>Vulpes vulpes</i> | שועל מצוי | ללא חשש (LC) |
| טורפים | <i>Canis aureus</i> | תן זהוב | ללא חשש (LC) |
| טורפים | <i>Meles meles</i> | גירת מצויה | ללא חשש (LC) |
| מכרסמים | <i>Hystrix indica</i> | דורבן מצוי | ללא חשש (LC) |
| מכרסמים | <i>Psammomys obesus</i> | פסמון מדבר | ללא חשש (LC) |
| לטאות | <i>Mesalina guttulata</i> | מדברית עימונית | ללא חשש (LC) |
| לטאות | <i>Chalcides ocellatus</i> | נחשית עימונית | ללא חשש (LC) |
| נחשים | <i>Psammophis schokari</i> | ארבע-קו מובהק | ללא חשש (LC) |
| נחשים | <i>Platyceps rogersi</i> | זעמן אוכפים | ללא חשש (LC) |
| נחשים | <i>Platyceps tessellate</i> | זעמן דק | לא הוערך (NE) |

7.1 קטע מס' 177 – 178

קטע מס' 177 עובר דרך חוות הקקטוסים אורלי (איור 19). בתוך שטח זה הוקצה אזור לדרך עפר לאורך רצועת התשתיות, בנוסף לקו הגז הטבעי שכבר עובר שם. קטע מס' 178 הינו אזור של בתה מדברית בצפיפות נמוכה עם גבעות גירניות והתחתרות של יובלים החוצים אותם (איור 20). היובלים משתנים בגודלם ובתוכם הבתה מגיעה לצפיפות בינונית (איור 21 ואיור 22). גם לאורך אזור זה ישנה התיישבות של הפזורה הבדואית ויש לחץ רעייה של עדרים.

איור 19: בתי גידול לאורך תוואי רצועת התשתיות – קטעים 176 עד 180.



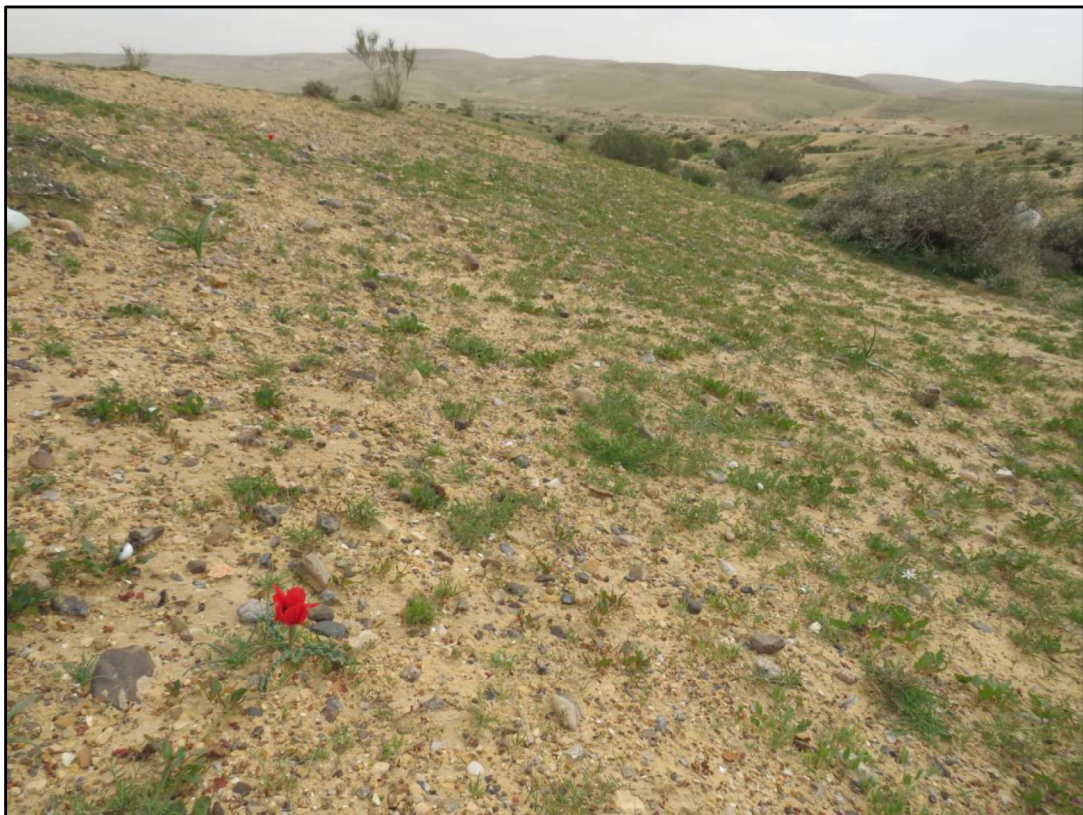
איור 20: בתה מדברית בצפיפות נמוכה עם גבעות גירניות והתחתרות של יובלים.



איור 21: התחתרות יובל נחל בין הגבעות. היובלים בגדלים משתנים.



איור 22: צבעוני ורותם המדבר (מינים מוגנים) בתוך יובל. צפיפות הצמחייה עולה בתוך הערוצים.



8. מקטע אורון – מסוף רותם

טבלה 16: סקר צומח של מקטע אורון – מסוף רותם

| שם | שם מדעי | משפחה | בית גידול | סטטוס שימור | הגנה | נדירות | אנדמיות |
|-----------------|------------------------------------|------------|------------------------------------|-------------|------|--------|---------|
| אהל מגושם | <i>Opophytum forsskalii</i> | חיעדיים | מדבר, תרמופיליים (צמחים אוהבי-חום) | LC | | | |
| אהל מצוי | <i>Mesembryanthem umnodiflorum</i> | חיעדיים | מדבר, ערבות-שיחים, קרקעות מלוחות | LC | | | |
| אטד ערבי | <i>Lycium shawii</i> | סולניים | מדבר, תרמופיליים (צמחים אוהבי-חום) | LC | | | |
| אירוס ירוחם | <i>Iris petrana</i> | אירוסיים | חולות | EN | מוגן | RR | |
| אכילאה ערבית | <i>Achillea santolina</i> | מורכבים | ערבות-שיחים | LC | | | |
| אלמוות הכסף | <i>Paronychia argentea</i> | ציפורניים | בתות | LC | | | |
| אמיר קוצני | <i>Emex spinosa</i> | ארכוביטיים | חולות, מדבר, ערבות-שיחים | LC | | | |
| אספסת מצויה | <i>Medicago polymorpha</i> | פרפרניים | בתות | LC | | | |
| ארנבית צרת-עלים | <i>Arnebia linearifolia</i> | זיפניים | מדבר, ערבות-שיחים | LC | | | |
| אשל היאור | <i>Tamarix nilotica</i> | אשליים | מדבר, קרקעות מלוחות | LC | מוגן | | |
| בן-חיטה מדברי | <i>Aegilops kotschy</i> | דגניים | מדבר, ערבות-שיחים | LC | | | |
| בן-שלח מנוצה | <i>Erucaria microcarpa</i> | מצליבים | מדבר, ערבות-שיחים | LC | | | |
| בר-עכנאי שיחני | <i>Echiochilon fruticosum</i> | זיפניים | חולות | LC | | | |
| גרגנית כוכבנית | <i>Trigonella stellata</i> | פרפרניים | מדבר, ערבות-שיחים | LC | | | |
| גרגנית ערבית | <i>Trigonella arabica</i> | פרפרניים | מדבר, ערבות-שיחים | LC | | | |
| דנתונית החולות | <i>Centropodia</i> | דגניים | חולות | LC | | | |

| | | | | | | | |
|----|---|------|----|-------------------------------------------|------------|-------------------------------------|----------------------|
| | | | | | | <i>forskalii</i> | |
| | | | LC | מדבר, ערבות- שיחים | מורכבים | <i>Centaurea pallescens</i> | דרדר המדבר |
| | | | LC | מדבר, ערבות- שיחים | ציפורניים | <i>Herniaria hirsuta</i> | דרכנית שעירה |
| EE | | | LC | מדבר, ערבות- שיחים | זוגניים | <i>Zygophyllum dumosum</i> | זוגן השיח |
| | | מוגן | LC | חולות | נרקסיים | <i>Pancratium sickenbergeri</i> | חבצלת הנגב |
| EE | | | LC | ערבות-שיחים | מורכבים | <i>Onopordum alexandrinum</i> | חוחן אלכסנדרוני |
| | | | LC | מדבר, ערבות- שיחים | ארכוביתיים | <i>Rumex cyprius</i> | חומעה ורודה |
| | | | LC | קרקעות עשירות בנוטריינטים, רודרליים | חלמיתיים | <i>Malva parviflora</i> | חלמית קטנת- פרחים |
| | | | LC | חולות, ערבות- שיחים | סלקיים | <i>Haloxylon scoparium</i> | חמד המדבר |
| | | | LC | חולות | מצליבים | <i>Schimpera arabica</i> | חרטומית ערבית |
| | | | LC | מדבר, ערבות- שיחים | סלקיים | <i>Anabasis articulata</i> | יפרוק המדבר |
| | | | LC | מדבר, ערבות- שיחים, קרקעות מלוחות | ציפורניים | <i>Pteranthus dichotomus</i> | כנפן קוצני |
| | | | LC | חולות | כפתוריים | <i>Neurada procumbens</i> | כפתור החולות |
| | | | LC | בתות | פרפרניים | <i>Onobrychis squarrosa</i> | כרבולת מצויה |
| | | | LC | מדבר, תרמופיליים (צמחים אוהבי- חום) | פרפרניים | <i>Lotononis platycarpa</i> | לוטונית מדוקרנת |
| | R | | LC | ערבות-שיחים | לחכיים | <i>Plantago phaeostoma</i> | לחך חום-לוע |
| | | | LC | מדבר, ערבות- שיחים | לחכיים | <i>Plantago ovata</i> | לחך סגלגל |

| | | | | | | | |
|----|--|--|------|--------------------------------------------------------------------|---------|----------------------------------------|---------------------|
| | | | LC | מדבר, ערבות- שיחים | לחניים | <i>Plantago crypsoides</i> | לחך שסוע |
| | | | LC | חולות | זיפניים | <i>Hormuzakia aggregata</i> | לשון-שור מגובבת |
| | | | LC | חולות | מורכבים | <i>Ifloga spicata</i> | מחטנית משובלת |
| | | | LC | מדבר, ערבות- שיחים, קרקעות עשירות בנוטריינטים, חדרליים | מצליבים | <i>Enarthrocarpus strangulatus</i> | מחרזת משונצת |
| | | | LC | מדבר, ערבות- שיחים | דגניים | <i>Stipa capensis</i> | מלעניאל מצוי |
| | | | פולש | בת-גידול מופרעים- מופרים, מדבר | סלקיים | <i>Atriplex holocarpa</i> | מלוח ספוגי |
| | | | LC | קרקעות מלוחות | סלקיים | <i>Atriplex halimus</i> | מלוח קיפח |
| | | | LC | חולות | דגניים | <i>Stipagrostis ciliata</i> | מלען ריסני |
| | | | LC | מדבר, ערבות- שיחים | מצליבים | <i>Matthiola livida</i> | מנתור המדבר |
| | | | LC | חולות | גרניים | <i>Erodium laciniatum</i> | מקור-חסידה מפוצל |
| | | | LC | מדבר, ערבות- שיחים | גרניים | <i>Erodium crassifolium</i> | מקור-חסידה שעיר |
| | | | LC | ערבות-שיחים | שפתניים | <i>Salvia lanigera</i> | מרווה צמירה |
| | | | LC | בתות, מדבר, ערבו ת-שיחים | דגניים | <i>Lamarckia aurea</i> | משערת זהובה |
| | | | LC | בתות | מתנניים | <i>Thymelaea hirsuta</i> | מתנן שעיר |
| EE | | | LC | ערבות-שיחים | שושניים | <i>Ornithogalum trichophyllum</i> | נץ-חלב דק-עלים |
| | | | LC | מדבר, ערבות- שיחים | מורכבים | <i>Senecio glaucus</i> | סביון הערבות |
| | | | LC | מדבר, תרמופיליים (צמחים אוהבי- חום) | זיפניים | <i>Heliotropium arbainense</i> | עוקץ-עקרב מדברי |

| | | | | | | | |
|----|---|------|----|-----------------------------|-----------|--------------------------------|------------------------|
| | | | LC | בתות, ערבות- שיחים | שושניים | <i>Asphodelus ramosus</i> | ערית גדולה |
| | | | LC | קרקעות מלוחות | חבלביים | <i>Cressa cretica</i> | ערר כרתי |
| | | | LC | חולות, מדבר | זוגניים | <i>Fagonia glutinosa</i> | פגוניה דביקה |
| | | | LC | מדבר, ערבות- שיחים | לועניתיים | <i>Linaria haelava</i> | פשתנית ססגונית |
| | | | LC | בתות, מדבר, ערבו ת-שיחים | מורכבים | <i>Calendula arvensis</i> | ציפורני-חתול מצויות |
| | R | | LC | ערבות-שיחים | ציפורניים | <i>Silene coniflora</i> | ציפורנית מעורקת |
| | | | LC | בתות | פרפרניים | <i>Astragalus hamosus</i> | קדד האנקולים |
| | | | LC | חולות | פרפרניים | <i>Astragalus peregrinus</i> | קדד האצבעות |
| | | | LC | חולות | פרפרניים | <i>Astragalus annularis</i> | קדד הטבעות |
| | | | LC | חולות | פרפרניים | <i>Astragalus kahiricus</i> | קדד קהירי |
| | | | LC | מדבר, ערבות- שיחים | פרפרניים | <i>Astragalus tribuloides</i> | קדד קוטבי |
| EE | | | LC | מדבר, ערבות- שיחים | מורכבים | <i>Anthemis melampodina</i> | קחווון הנגב |
| | | | LC | חולות | ציפורניים | <i>Polycarpon succulentum</i> | רב-פרי בשרני |
| | | מוגן | LC | חולות | פרפרניים | <i>Retama raetam</i> | רותם המדבר |
| | | | LC | בתות | פרפרניים | <i>Ononis mollis</i> | שברק נטוי |
| | | | LC | בתות | דגניים | <i>Avena sterilis</i> | שיבולת-שועל נפוצה |
| | | | LC | בתות | מצליבים | <i>Erucaria hispanica</i> | שלח ספרדי |
| | | | LC | חולות | לוטמיים | <i>Helianthemum stipulatum</i> | שמשון סגלגל |
| | | | LC | מדבר, ערבות- שיחים | מורכבים | <i>Leontodon laciniatus</i> | שן-ארי שעירה |
| | | | LC | מדבר, ערבות- שיחים | דגניים | <i>Schismus arabicus</i> | ססיע ערבי |
| | | | LC | בתות, קרקעות | דגניים | <i>Hordeum</i> | שעורת העכבר |

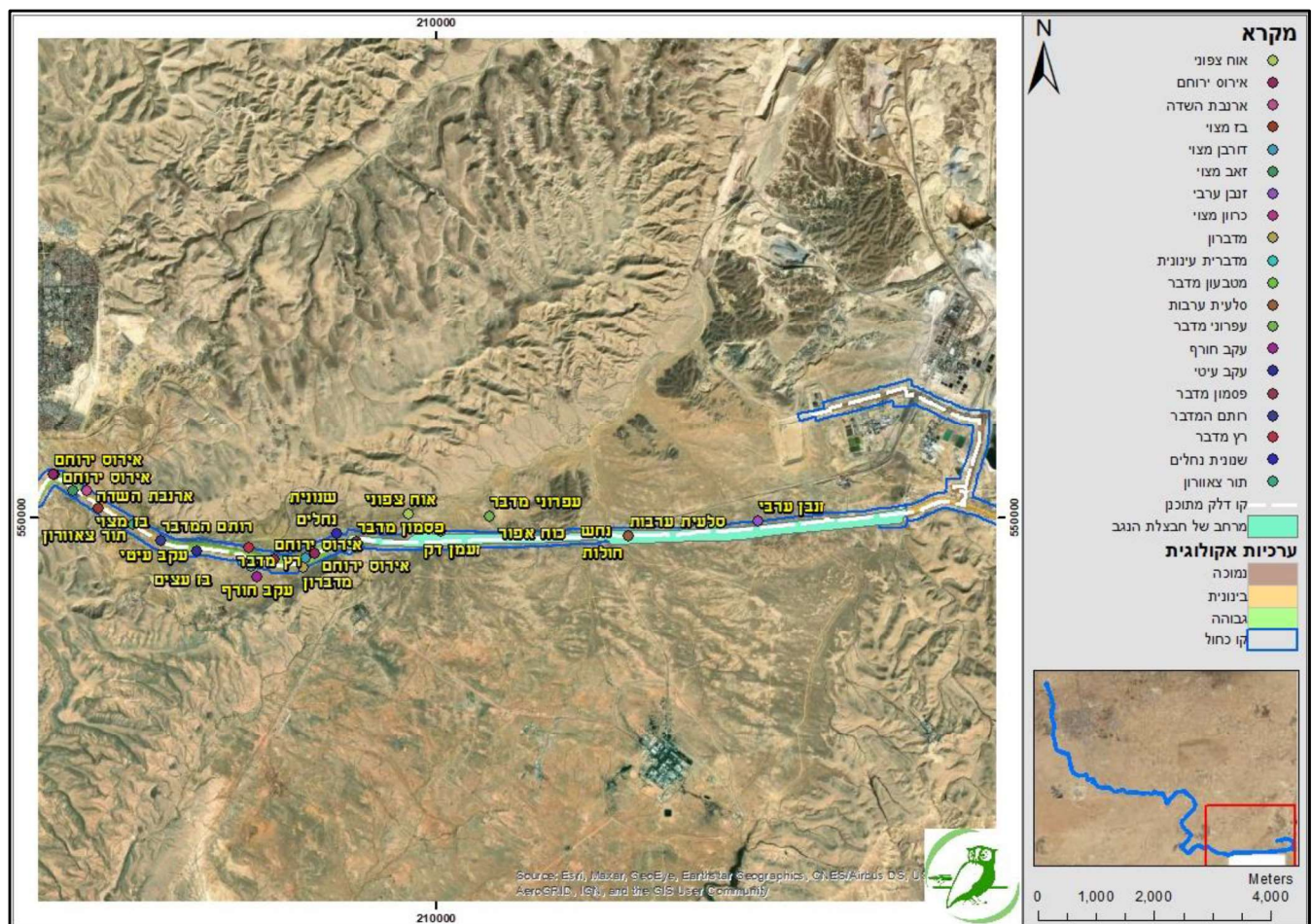
| | | | | | | | |
|--|--|----|--|------------------------------------|---------|---------------------------------|--------------|
| | | | | עשירות בנוטריינטים, חודרליים | | <i>glaucum</i> | |
| | | LC | | מדבר, ערבות- שיחים | מורכבים | <i>Reichardia tingitana</i> | תמריר מרוקני |

טבלה 17: סקר עופות, יונקים וזוחלים במקטע אורון – מסוף רותם

| מספר תצפיות | תאריך התצפית | מקור התצפית | סטטוס שימור | שם עיברי | שם מדעי | סדרה |
|-------------|--------------|-------------|------------------------|-------------------|------------------------------|-------------|
| 1 | 12/06/2012 | BioGIS | על סף איום (NT) | עקב חורף | <i>Buteo buteo</i> | דורסי יום |
| 1 | 08/06/2010 | BioGIS | על סף איום (NT) | עקב עיטי | <i>Buteo rufinus</i> | דורסי יום |
| 1 | 06/08/2020 | גיאו טבע | ללא חשש (LC) | בז מצוי | <i>Falco tinnunculus</i> | דורסי יום |
| 1 | 09/06/2010 | BioGIS | בסכנת הכחדה (EN) | בז עצים | <i>Falco subbuteo</i> | דורסי יום |
| 1 | 24/06/2010 | BioGIS | ללא חשש (LC) | אוח צפוני | <i>Bubo bubo</i> | דורסי לילה |
| 4 | 06/08/2020 | גיאו טבע | ללא חשש (LC) | כרוון מצוי | <i>Eurasian stone-curler</i> | חופמאים |
| 2 | 06/08/2020 | גיאו טבע | עתידו בסכנה (VU) | רץ מדבר | <i>Cursorius cursor</i> | חופמאים |
| 3 | 06/08/2020 | גיאו טבע | ללא חשש (LC) | עפרוני מדבר | <i>Ammomanes deserti</i> | ציפורי שיר |
| 2 | 06/08/2020 | גיאו טבע | על סף איום (NT) | מדברון | <i>Scotocerca inquieta</i> | ציפורי שיר |
| 1 | 06/08/2020 | גיאו טבע | עתידו בסכנה (VU) | סלעית ערבות | <i>Oenanthe isabellina</i> | ציפורי שיר |
| 1 | 06/08/2020 | גיאו טבע | ללא חשש (LC) | זנבן ערבי | <i>Turdoides squamiceps</i> | ציפורי שיר |
| אין מידע | אין מידע | תמ"א 3/37 | ללא חשש (LC) | קטה גדולה | <i>Pterocles orientalis</i> | קטאים |
| 1 | 21/02/2013 | BioGIS | עתידו בסכנה (VU) | זאב מצוי | <i>Canis lupus</i> | טורפים |
| 1 | 14/11/2013 | BioGIS | בסכנת הכחדה (EN) | צבוע מפוספס | <i>Hyaena hyaena</i> | טורפים |
| 1 | 05/12/2012 | BioGIS | ללא חשש (LC) | שועל מצוי | <i>Vulpes vulpes</i> | טורפים |
| 1 | 07/11/2012 | BioGIS | ללא חשש (LC) | דורבן מצוי | <i>Hystrix indica</i> | מכרסמים |
| 1 | 23/01/2013 | BioGIS | ללא חשש (LC) | פסמון מדבר | <i>Psammomys obesus</i> | מכרסמים |
| 1 | 14/05/2013 | BioGIS | עתידו בסכנה (VU) | צבי הנגב | <i>Gazella dorcas</i> | מכפילי פרסה |
| אין מידע | אין מידע | תמ"א 3/37 | בסכנת הכחדה (EN) | פרסף מצוי | <i>Rhinolophus blasii</i> | עטלפים |
| אין מידע | אין מידע | תמ"א 3/37 | בסכנת הכחדה (EN) | נשפון דק-אוזן | <i>Myotis nattereri</i> | עטלפים |
| אין מידע | אין מידע | תמ"א 3/37 | בסכנת הכחדה חמורה (CR) | נשפון פגום-אוזן | <i>Myotis emarginatus</i> | עטלפים |
| אין מידע | אין מידע | תמ"א 3/37 | על סף איום (NT) | עטלפון לבן-שוליים | <i>Pipistrellus kuhlii</i> | עטלפים |

| מספר תצפיות | תאריך התצפית | מקור התצפית | סטטוס שימור | שם עיברי | שם מדעי | סדרה |
|-------------|--------------|-------------|-----------------|----------------|----------------------------------|-------|
| 1 | 02/06/2013 | BioGIS | על סף איום (NT) | כוח אפור | <i>Varanus griseus</i> | לטאות |
| 1 | 01/07/2009 | BioGIS | ללא חשש (LC) | מדברית עינונית | <i>Mesalina guttulata</i> | לטאות |
| 4 | 07/11/2012 | BioGIS | ללא חשש (LC) | שנונית נחלים | <i>Acanthodactylus boskianus</i> | לטאות |
| 1 | 30/05/2010 | BioGIS | על סף איום (NT) | נחש חולות | <i>Lytorhynchus diadema</i> | נחשים |
| 1 | 02/06/2010 | BioGIS | ללא חשש (LC) | ארבע-קו מובהק | <i>Psammophis schokari</i> | נחשים |
| 1 | 28/09/2012 | BioGIS | ללא חשש (LC) | פתן שחור | <i>Walterinnesia aegyptia</i> | נחשים |
| 1 | 06/08/2020 | גיאו טבע | לא הוערך (NE) | זעמן דק | <i>Platyceph tessellate</i> | נחשים |
| 1 | 23/11/2011 | BioGIS | ללא חשש (LC) | מטבעון מדבר | <i>Spalerosophis diadema</i> | נחשים |

איור 23: תצפיות לאורך מקטע אורון - מישור רותם



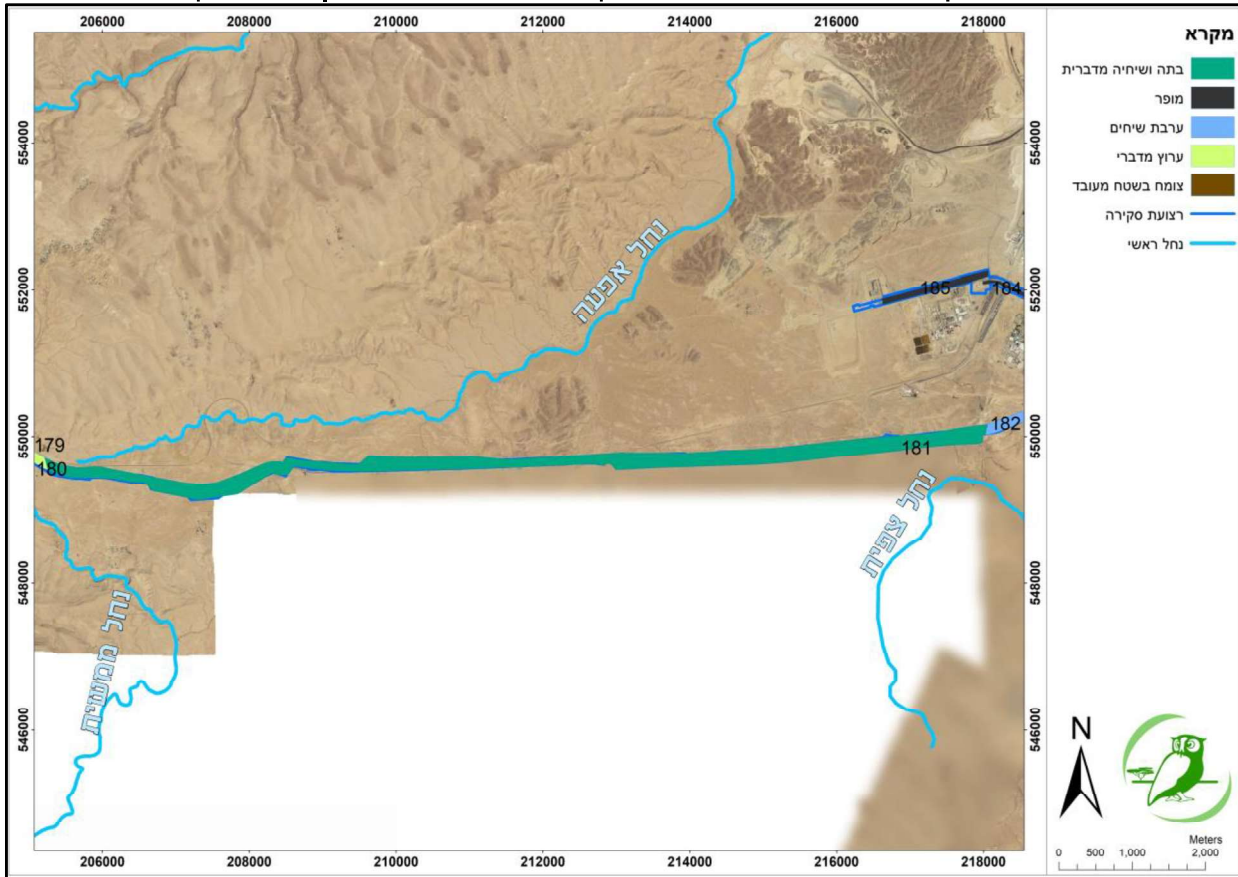
טבלה 18: עופות דוגרי קרקע, יונקים וזוחלים שנמצאו בסקרי ספרות ולא נצפו בשטח

| סדרה | שם מדעי | שם עיברי | סטטוס שימור |
|------------|----------------------------------|-------------------|------------------|
| דוכיפתאים | <i>Upupa epops</i> | דוכיפת מצויה | ללא חשש (LC) |
| יונאים | <i>Streptopelia decaocto</i> | תור צווארון | ללא חשש (LC) |
| יונאים | <i>Streptopelia turtur</i> | תור מצוי | עתידו בסכנה (VU) |
| כחלאים | <i>Merops orientalis</i> | שרקרק גמדי | ללא חשש (LC) |
| ציפורי שיר | <i>Calandrella brachydactyla</i> | עפרונן קצר-אצבעות | עתידו בסכנה (VU) |
| ציפורי שיר | <i>Lanius excubitor</i> | חנקן גדול | ללא חשש (LC) |
| ציפורי שיר | <i>Sylvia conspicillata</i> | סבכי ערבות | עתידו בסכנה (VU) |
| ציפורי שיר | <i>Oenanthe lugens</i> | סלעית לבנת-כנף | ללא חשש (LC) |
| ציפורי שיר | <i>Rhodospiza obsoleta</i> | חצוצרן שחור-מקור | ללא חשש (LC) |
| טורפים | <i>Canis aureus</i> | תן זהוב | ללא חשש (LC) |
| טורפים | <i>Meles meles</i> | גירית מצויה | ללא חשש (LC) |
| מכרסמים | <i>Acomys russatus</i> | קוצן זהוב | ללא חשש (LC) |
| לטאות | <i>Ptyodactylus guttatus</i> | מיפנית מצויה | ללא חשש (LC) |
| לטאות | <i>Stellagama stellio</i> | חרדון מצוי | ללא חשש (LC) |
| לטאות | <i>Trapelus agnetae</i> | חרדון מדבר | על סף איום (NT) |
| לטאות | <i>Pseudotrapelus sinaitus</i> | חרדון סיני | ללא חשש (LC) |
| לטאות | <i>Hemidactylus turcicus</i> | שממית הבתים | ללא חשש (LC) |

8.1 קטע מס' 181

אורכו של קטע זה הינו כ-15 ק"מ והוא גובל בשמורת הטבע של נחל ממשית, ואז ממשיך לאורך גדר הקמ"ג משני צידי כביש 25 (איור 24). בית הגידול מתאפיין בבתה ושיחיה מדברית בצפיפות נמוכה באזור מישורי וחולי יותר ממקטעים קודמים (חולות מישור רותם-ימין; איור 26 ואיור 27). באמצע המקטע נמצאת תחנת ההגפה לקו גז טבעי אורון, שסביבתה מופרת יחסית ונמצא בהמלוח ספוגי (מין פולש; איור 25). מספר הפרטים של המלוח הספוגי מועטים וצפיפותם נמוכה.

איור 24: בתי גידול לאורך תוואי רצועת התשתיות – קטע 181. התצ"א מולבן באזור הקמ"ג.



איור 25: אזור מופר בקרבת תחנת ההגפה אורון, שם נמצא מלוח ספוגי.



איור 26: בתה מדברית בחולות מישור רותם-ימין.



איור 27: תמונה של בתה מדברית באזור הקמ"ג.

